



## ประกาศจังหวัดกาฬสินธุ์

เรื่อง ประกวดราคาจ้างก่อสร้างปรับปรุงซ่อมแซมอาคารโรงพยาบาลส่งเสริมสุขภาพตำบลนาสีนวล อำเภอ กุฉินารายณ์ จังหวัดกาฬสินธุ์ ด้วยวิธีประกวดราคาอิเล็กทรอนิกส์ (e-bidding)

จังหวัดกาฬสินธุ์ โดยโรงพยาบาลสมเด็จพระราชกุฉินารายณ์ มีความประสงค์จะ ประกวดราคาจ้างก่อสร้างปรับปรุงซ่อมแซมอาคารโรงพยาบาลส่งเสริมสุขภาพตำบลนาสีนวล อำเภอ กุฉินารายณ์ จังหวัดกาฬสินธุ์ ด้วยวิธีประกวดราคาอิเล็กทรอนิกส์ (e-bidding) ราคากลางของงานก่อสร้างในการประกวดราคาครั้งนี้เป็นเงินทั้งสิ้น ๑,๑๘๖,๘๒๗.๔๗ บาท (หนึ่งล้านหนึ่งแสนแปดหมื่นหกพันแปดร้อยยี่สิบเจ็ดบาทสี่สิบเจ็ดสตางค์)

ผู้ยื่นข้อเสนอจะต้องมีคุณสมบัติ ดังต่อไปนี้

๑. มีความสามารถตามกฎหมาย

๒. ไม่เป็นบุคคลล้มละลาย

๓. ไม่อยู่ระหว่างเลิกกิจการ

๔. ไม่เป็นบุคคลซึ่งอยู่ระหว่างถูกระงับการยื่นข้อเสนอหรือทำสัญญากับหน่วยงานของรัฐไว้ชั่วคราว เนื่องจากเป็นผู้ที่ไม่ผ่านเกณฑ์การประเมินผลการปฏิบัติงานของผู้ประกอบการตามระเบียบที่รัฐมนตรีว่าการกระทรวงการคลังกำหนดตามที่ประกาศเผยแพร่ในระบบเครือข่ายสารสนเทศของกรมบัญชีกลาง

๕. ไม่เป็นบุคคลซึ่งถูกระงับชื่อไว้ในบัญชีรายชื่อผู้ทำงานและได้แจ้งเวียนชื่อให้เป็นผู้ทำงานของหน่วยงานของรัฐในระบบเครือข่ายสารสนเทศของกรมบัญชีกลาง ซึ่งรวมถึงนิติบุคคลที่ผู้ทำงานเป็นหุ้นส่วนผู้จัดการ กรรมการผู้จัดการ ผู้บริหาร ผู้มีอำนาจในการดำเนินงานในกิจการของนิติบุคคลนั้นด้วย

๖. มีคุณสมบัติและไม่มีลักษณะต้องห้ามตามที่คณะกรรมการนโยบายการจัดซื้อจัดจ้างและการบริหารพัสดุภาครัฐกำหนดในราชกิจจานุเบกษา

๗. เป็นนิติบุคคลผู้มีอาชีพรับจ้างงานที่ประกวดราคาอิเล็กทรอนิกส์ดังกล่าว

๘. ไม่เป็นผู้มีผลประโยชน์ร่วมกันกับผู้ยื่นข้อเสนอราคารายอื่นที่เข้ายื่นข้อเสนอให้แก่จังหวัดกาฬสินธุ์ ณ วันประกาศประกวดราคาอิเล็กทรอนิกส์ หรือไม่เป็นผู้กระทำการอันเป็นการขัดขวางการแข่งขันราคาอย่างเป็นธรรมในการประกวดราคาอิเล็กทรอนิกส์ครั้งนี้

๙. ไม่เป็นผู้ได้รับเอกสิทธิ์หรือความคุ้มกัน ซึ่งอาจปฏิเสธไม่ยอมขึ้นศาลไทย เว้นแต่รัฐบาลของผู้ยื่นข้อเสนอได้มีคำสั่งให้สละเอกสิทธิ์และความคุ้มกันเช่นนั้น

๑๐. ผู้ยื่นข้อเสนอต้องมีผลงานก่อสร้างประเภทเดียวกันกับงานที่ประกวดราคาจ้างก่อสร้างในวงเงินไม่น้อยกว่า ๔๗๔,๗๓๐.๐๐ บาท (สี่แสนเจ็ดหมื่นสี่พันเจ็ดร้อยสามสิบบาทถ้วน) และเป็นผลงานที่เป็นคู่สัญญาโดยตรงกับหน่วยงานของรัฐ หรือหน่วยงานเอกชนที่จังหวัดกาฬสินธุ์เชื่อถือ

๑๑. ผู้ยื่นข้อเสนอที่ยื่นข้อเสนอในรูปแบบของ "กิจการร่วมค้า" ต้องมีคุณสมบัติ ดังนี้

กรณีที่ข้อตกลงฯ กำหนดให้ผู้เข้าร่วมค้ารายใดรายหนึ่งเป็นผู้เข้าร่วมค้าหลัก ข้อตกลงฯ จะต้องมีการกำหนดสัดส่วนหน้าที่ และความรับผิดชอบในปริมาณงาน สิ่งของ หรือมูลค่าตามสัญญาของผู้เข้าร่วมค้าหลักมากกว่าผู้เข้าร่วมค้ารายอื่นทุกราย

กรณีที่ข้อตกลงฯ กำหนดให้ผู้เข้าร่วมค้ารายใดรายหนึ่งเป็นผู้เข้าร่วมค้าหลัก กิจการร่วมค่านั้นต้องใช้ผลงานของผู้เข้าร่วมค้าหลักรายเดียวเป็นผลงานของกิจการร่วมค้าที่ยื่นข้อเสนอ

สำหรับข้อตกลงฯ ที่ไม่ได้กำหนดให้ผู้เข้าร่วมค้ารายใดเป็นผู้เข้าร่วมค้าหลัก ผู้เข้าร่วมค้าทุกรายจะต้องมีคุณสมบัติครบถ้วนตามเงื่อนไขที่กำหนดไว้ในเอกสารเชิญชวน

๑๒. ผู้ยื่นข้อเสนอต้องลงทะเบียนในระบบจัดซื้อจัดจ้างภาครัฐด้วยอิเล็กทรอนิกส์ (Electronic Government Procurement : e - GP) ของกรมบัญชีกลาง

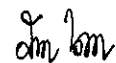
ผู้ยื่นข้อเสนอต้องยื่นข้อเสนอและเสนอราคาทางระบบจัดซื้อจัดจ้างภาครัฐด้วยอิเล็กทรอนิกส์ ในวันที่ ๑๙ กรกฎาคม ๒๕๖๕ ระหว่างเวลา ๐๘.๓๐ น. ถึง ๑๖.๓๐ น.

ผู้สนใจสามารถขอรับเอกสารประกวดราคาอิเล็กทรอนิกส์ โดยดาวน์โหลดเอกสารผ่านทางระบบจัดซื้อจัดจ้างภาครัฐด้วยอิเล็กทรอนิกส์ตั้งแต่วันที่ประกาศจนถึงก่อนวันเสนอราคา

ผู้สนใจสามารถดูรายละเอียดได้ที่เว็บไซต์

<https://gprocurement.go.th> และ <http://www.kcph.go.th/> หรือ [www.gprocurement.go.th](http://www.gprocurement.go.th) หรือสอบถามทางโทรศัพท์หมายเลข ๐๔๓๘๕๑๒๕๐ ต่อ ๑๐๔๑ ในวันและเวลาราชการ

ประกาศ ณ วันที่ ๖ กรกฎาคม ๒๕๖๕



(นายสิริชัย นามทรศนีย์)

นายแพทย์เชี่ยวชาญ

ผู้อำนวยการโรงพยาบาลสมเด็จพระราชกษัตริย์นารายณ์

ปฏิบัติราชการแทน ผู้ว่าราชการจังหวัดกาฬสินธุ์

หมายเหตุ ผู้ประกอบการสามารถจัดเตรียมเอกสารประกอบการเสนอราคา (เอกสารส่วนที่ ๑ และเอกสารส่วนที่ ๒) ในระบบ e-GP ได้ตั้งแต่วันที่ขอรับเอกสารจนถึงวันเสนอราคา



เอกสารประกวดราคาจ้างก่อสร้างด้วยการประกวดราคาอิเล็กทรอนิกส์ (e-bidding)

เลขที่ ๑๒/๒๕๖๕

การจ้างก่อสร้างปรับปรุงซ่อมแซมอาคารโรงพยาบาลส่งเสริมสุขภาพตำบลนาสีนวล อำเภอ กุฉินารายณ์ จังหวัด

กาฬสินธุ์

ตามประกาศ จังหวัดกาฬสินธุ์

ลงวันที่ ๖ กรกฎาคม ๒๕๖๕

จังหวัดกาฬสินธุ์ โดยโรงพยาบาลสมเด็จพระยุพราชกุฉินารายณ์ ซึ่งต่อไปนี้จะเรียกว่า "จังหวัด" มีความประสงค์จะ ประกวดราคาจ้างก่อสร้าง ปรับปรุงซ่อมแซมอาคารโรงพยาบาลส่งเสริมสุขภาพตำบลนาสีนวล อำเภอ กุฉินารายณ์ จังหวัดกาฬสินธุ์ ณ โรงพยาบาลส่งเสริมสุขภาพตำบลนาสีนวล อำเภอ กุฉินารายณ์ จังหวัด กาฬสินธุ์ ด้วยวิธีประกวดราคาอิเล็กทรอนิกส์ (e-bidding) โดยมีข้อแนะนำและข้อกำหนดดังต่อไปนี้

**๑. เอกสารแนบท้ายเอกสารประกวดราคาอิเล็กทรอนิกส์**

- ๑.๑ แบบรูปและรายการละเอียด
- ๑.๒ แบบใบเสนอราคาที่กำหนดไว้ในระบบจัดซื้อจัดจ้างภาครัฐด้วยอิเล็กทรอนิกส์
- ๑.๓ สัญญาจ้างก่อสร้าง
- ๑.๔ แบบหนังสือค้ำประกัน
  - (๑) หลักประกันสัญญา
- ๑.๕ สูตรการปรับราคา
- ๑.๖ บทนิยาม
  - (๑) ผู้ที่มีผลประโยชน์ร่วมกัน
  - (๒) การขัดขวางการแข่งขันอย่างเป็นธรรม
- ๑.๗ แบบบัญชีเอกสารที่กำหนดไว้ในระบบจัดซื้อจัดจ้างภาครัฐด้วยอิเล็กทรอนิกส์
  - (๑) บัญชีเอกสารส่วนที่ ๑
  - (๒) บัญชีเอกสารส่วนที่ ๒
- ๑.๘ แผนการใช้วัสดุที่ผลิตภายในประเทศและแผนการใช้เหล็กที่ผลิตภายในประเทศ  
..... ทั่วไป.....

**๒. คุณสมบัติของผู้ยื่นข้อเสนอ**

- ๒.๑ มีความสามารถตามกฎหมาย
- ๒.๒ ไม่เป็นบุคคลล้มละลาย
- ๒.๓ ไม่อยู่ระหว่างเลิกกิจการ
- ๒.๔ ไม่เป็นบุคคลซึ่งอยู่ระหว่างถูกระงับการยื่นข้อเสนอหรือทำสัญญากับหน่วยงานของรัฐไว้

ชั่วคราว เนื่องจากเป็นผู้ที่ไม่ผ่านเกณฑ์การประเมินผลการปฏิบัติงานของผู้ประกอบการตามระเบียบที่รัฐมนตรีว่าการกระทรวงการคลังกำหนดตามที่ประกาศเผยแพร่ในระบบเครือข่ายสารสนเทศของกรมบัญชีกลาง

๒.๕ ไม่เป็นบุคคลซึ่งถูกระบุชื่อไว้ในบัญชีรายชื่อผู้ทำงานและได้แจ้งเวียนชื่อให้เป็นผู้ทำงานของหน่วยงานของรัฐในระบบเครือข่ายสารสนเทศของกรมบัญชีกลาง ซึ่งรวมถึงนิติบุคคลที่ผู้ทำงานเป็นหุ้นส่วนผู้จัดการ กรรมการผู้จัดการ ผู้บริหาร ผู้มีอำนาจในการดำเนินงานในกิจการของนิติบุคคลนั้นด้วย

๒.๖ มีคุณสมบัติและไม่มีลักษณะต้องห้ามตามที่คณะกรรมการนโยบายการจัดซื้อจัดจ้างและการบริหารพัสดุภาครัฐกำหนดในราชกิจจานุเบกษา

๒.๗ เป็นนิติบุคคลผู้มีอาชีพรับจ้างงานที่ประกวดราคาอิเล็กทรอนิกส์ดังกล่าว

๒.๘ ไม่เป็นผู้มีผลประโยชน์ร่วมกันกับผู้ยื่นข้อเสนอรายอื่นที่เข้ายื่นข้อเสนอให้แก่ จังหวัด ณ วันประกาศประกวดราคาอิเล็กทรอนิกส์ หรือไม่เป็นผู้กระทำการอันเป็นการขัดขวางการแข่งขันอย่างเป็นธรรม ในการประกวดราคาอิเล็กทรอนิกส์ครั้งนี้

๒.๙ ไม่เป็นผู้ได้รับเอกสิทธิ์หรือความคุ้มกัน ซึ่งอาจปฏิเสธไม่ยอมขึ้นศาลไทย เว้นแต่รัฐบาลของผู้ยื่นข้อเสนอได้มีคำสั่งให้สละเอกสิทธิ์และความคุ้มกันเช่นนั้น

๒.๑๐ ผู้ยื่นข้อเสนอต้องมีผลงานก่อสร้างประเภทเดียวกันกับงานที่ประกวดราคาจ้างก่อสร้างในวงเงินไม่น้อยกว่า ๔๗๔,๗๓๐.๐๐ บาท (สี่แสนเจ็ดหมื่นสี่พันเจ็ดร้อยสามสิบบาทถ้วน) และเป็นผลงานที่เป็นคู่สัญญาโดยตรงกับหน่วยงานของรัฐ หรือหน่วยงานเอกชนที่จังหวัดเชื่อถือ

๒.๑๑ ผู้ยื่นข้อเสนอที่ยื่นข้อเสนอในรูปแบบของ "กิจการร่วมค้า" ต้องมีคุณสมบัติ ดังนี้  
กรณีที่ข้อตกลงฯ กำหนดให้ผู้เข้าร่วมค้ารายใดรายหนึ่งเป็นผู้เข้าร่วมค้าหลัก ข้อตกลงฯ จะต้องมีการกำหนดสัดส่วนหน้าที่ และความรับผิดชอบในปริมาณงาน สิ่งของ หรือมูลค่าตามสัญญาของผู้เข้าร่วมค้าหลักมากกว่าผู้เข้าร่วมค้ารายอื่นทุกราย

กรณีที่ข้อตกลงฯ กำหนดให้ผู้เข้าร่วมค้ารายใดรายหนึ่งเป็นผู้เข้าร่วมค้าหลัก กิจการร่วมค่านั้นต้องใช้ผลงานของผู้เข้าร่วมค้าหลักรายเดียวเป็นผลงานของกิจการร่วมค้าที่ยื่นข้อเสนอ

สำหรับข้อตกลงฯ ที่ไม่ได้กำหนดให้ผู้เข้าร่วมค้ารายใดเป็นผู้เข้าร่วมค้าหลัก ผู้เข้าร่วมค้าทุกรายจะต้องมีคุณสมบัติครบถ้วนตามเงื่อนไขที่กำหนดไว้ในเอกสารเชิญชวน

๒.๑๒ ผู้ยื่นข้อเสนอต้องลงทะเบียนในระบบจัดซื้อจัดจ้างภาครัฐด้วยอิเล็กทรอนิกส์ (Electronic Government Procurement : e - GP) ของกรมบัญชีกลาง

### ๓. หลักฐานการยื่นข้อเสนอ

ผู้ยื่นข้อเสนอจะต้องเสนอเอกสารหลักฐานยื่นมาพร้อมกับการเสนอราคาทางระบบจัดซื้อจัดจ้างภาครัฐด้วยอิเล็กทรอนิกส์ โดยแยกเป็น ๒ ส่วน คือ

#### ๓.๑ ส่วนที่ ๑ อย่างน้อยต้องมีเอกสารดังต่อไปนี้

- (๑) ในกรณีผู้ยื่นข้อเสนอเป็นนิติบุคคล
  - (ก) ห้างหุ้นส่วนสามัญหรือห้างหุ้นส่วนจำกัด ให้ยื่นสำเนาหนังสือรับรองการจดทะเบียนนิติบุคคล บัญชีรายชื่อหุ้นส่วนผู้จัดการ ผู้มีอำนาจควบคุม (ถ้ามี) พร้อมทั้งรับรองสำเนาถูกต้อง
  - (ข) บริษัทจำกัดหรือบริษัทมหาชนจำกัด ให้ยื่นสำเนาหนังสือรับรองการจดทะเบียน

ทะเบียนนิติบุคคล หนังสือบริคณห์สนธิ บัญชีรายชื่อกรรมการผู้จัดการ ผู้มีอำนาจควบคุม (ถ้ามี) และบัญชีผู้ถือหุ้นรายใหญ่ (ถ้ามี) พร้อมทั้งรับรองสำเนาถูกต้อง

(๒) ในกรณีผู้ยื่นข้อเสนอเป็นบุคคลธรรมดาหรือคณะบุคคลที่มีโชนิติบุคคล ให้ยื่นสำเนาบัตรประจำตัวประชาชนของผู้ยื่นนั้น สำเนาข้อตกลงที่แสดงถึงการเข้าเป็นหุ้นส่วน (ถ้ามี) สำเนาบัตรประจำตัวประชาชนของผู้เป็นหุ้นส่วน หรือสำเนาหนังสือเดินทางของผู้เป็นหุ้นส่วนที่ได้ถือสัญชาติไทย พร้อมทั้งรับรองสำเนาถูกต้อง

(๓) ในกรณีผู้ยื่นข้อเสนอเป็นผู้ยื่นข้อเสนอร่วมกันในฐานะเป็นผู้ร่วมค้า ให้ยื่นสำเนาสัญญาของการเข้าร่วมค้า และเอกสารตามที่ระบุไว้ใน (๑) หรือ (๒) ของผู้ร่วมค้า แล้วแต่กรณี

(๔) เอกสารเพิ่มเติมอื่นๆ

(๔.๑) สำเนาหนังสือรับรองการจดทะเบียนนิติบุคคลพร้อมรับรองสำเนาเอกสาร

(๔.๒) สำเนาบัตรประจำตัวประชาชนพร้อมรับรองสำเนาเอกสาร

(๔.๓) สำเนาทะเบียนบ้านพร้อมรับรองสำเนาเอกสาร

(๔.๔) สำเนาใบทะเบียนพาณิชย์พร้อมรับรองสำเนาเอกสาร

(๔.๕) สำเนาใบทะเบียนภาษีมูลค่าเพิ่มพร้อมรับรองสำเนาเอกสาร

(๔.๖) เอกสารแบบรายละเอียดใบปริมาณงาน (ปร.๔)

(๔.๗) สำเนาหนังสือรับรอง SME (ถ้ามี)

(๕) บัญชีเอกสารส่วนที่ ๑ ทั้งหมดที่ได้ยื่นพร้อมกับการเสนอราคาทางระบบจัดซื้อจัดจ้างภาครัฐด้วยอิเล็กทรอนิกส์ ตามแบบในข้อ ๑.๗ (๑) โดยไม่ต้องแนบในรูปแบบ PDF File (Portable Document Format)

ทั้งนี้ เมื่อผู้ยื่นข้อเสนอดำเนินการแนบไฟล์เอกสารตามบัญชีเอกสารส่วนที่ ๑ ครบถ้วน ถูกต้องแล้ว ระบบจัดซื้อจัดจ้างภาครัฐด้วยอิเล็กทรอนิกส์จะสร้างบัญชีเอกสารส่วนที่ ๑ ตามแบบในข้อ ๑.๗ (๑) ให้โดยผู้ยื่นข้อเสนอไม่ต้องแนบบัญชีเอกสารส่วนที่ ๑ ดังกล่าวในรูปแบบ PDF File (Portable Document Format)

### ๓.๒ ส่วนที่ ๒ อย่างน้อยต้องมีเอกสารดังต่อไปนี้

(๑) ในกรณีที่ผู้ยื่นข้อเสนอมอบอำนาจให้บุคคลอื่นกระทำการแทนให้แนบหนังสือมอบอำนาจซึ่งติดอากรแสตมป์ตามกฎหมาย โดยมีหลักฐานแสดงตัวตนของผู้มอบอำนาจและผู้รับมอบอำนาจ ทั้งนี้หากผู้รับมอบอำนาจเป็นบุคคลธรรมดาต้องเป็นผู้ที่บรรลุนิติภาวะตามกฎหมายแล้วเท่านั้น

(๒) สำเนาหนังสือรับรองผลงานก่อสร้างพร้อมทั้งรับรองสำเนาถูกต้อง

(๓) สำเนาใบขึ้นทะเบียนผู้ประกอบการวิสาหกิจขนาดกลางและขนาดย่อม (SMEs) (ถ้ามี)

(๔) บัญชีเอกสารส่วนที่ ๒ ทั้งหมดที่ได้ยื่นพร้อมกับการเสนอราคาทางระบบจัดซื้อจัดจ้างภาครัฐด้วยอิเล็กทรอนิกส์ตามแบบในข้อ ๑.๗ (๒) โดยไม่ต้องแนบในรูปแบบ PDF File (Portable Document Format)

ทั้งนี้ เมื่อผู้ยื่นข้อเสนอดำเนินการแนบไฟล์เอกสารตามบัญชีเอกสารส่วนที่ ๒ ครบถ้วน ถูกต้องแล้ว ระบบจัดซื้อจัดจ้างภาครัฐด้วยอิเล็กทรอนิกส์จะสร้างบัญชีเอกสารส่วนที่ ๒ ตามแบบในข้อ ๑.๗ (๒) ให้

โดยผู้ยื่นข้อเสนอไม่ต้องแนบบัญชีเอกสารส่วนที่ ๒ ดังกล่าวในรูปแบบ PDF File (Portable Document Format)

#### ๔. การเสนอราคา

๔.๑ ผู้ยื่นข้อเสนอต้องยื่นข้อเสนอ และเสนอราคาทางระบบจัดซื้อจัดจ้างภาครัฐด้วยอิเล็กทรอนิกส์ตามที่กำหนดไว้ในเอกสารประกวดราคาอิเล็กทรอนิกส์นี้ โดยไม่มีเงื่อนไขใดๆ ทั้งสิ้น และจะต้องกรอกข้อความให้ถูกต้องครบถ้วน พร้อมทั้งหลักฐานแสดงตัวตนและทำการยืนยันตัวตนของผู้ยื่นข้อเสนอโดยไม่ต้องแนบบใบเสนอราคาในรูปแบบ PDF File (Portable Document Format)

๔.๒ ให้ผู้ยื่นข้อเสนอกรอกรายละเอียดการเสนอราคาในใบเสนอราคาตามแบบเอกสารประกวดราคาจ้างก่อสร้างด้วยวิธีประกวดราคาอิเล็กทรอนิกส์ (e-bidding) ข้อ ๑.๒ ให้ครบถ้วนโดยไม่ต้องยื่นใบแจ้งปริมาณงานและราคา และใบบัญชีรายการก่อสร้างในรูปแบบ PDF File (Portable Document Format)

ในการเสนอราคาให้เสนอราคาเป็นเงินบาทและเสนอราคาได้เพียงครั้งเดียวและราคาเดียว โดยเสนอราคารวม หรือราคาต่อหน่วย หรือราคาต่อรายการ ตามเงื่อนไขที่ระบุไว้ท้ายใบเสนอราคาให้ถูกต้อง ทั้งนี้ ราคารวมที่เสนอจะต้องตรงกันทั้งตัวเลขและตัวหนังสือ ถ้าตัวเลขและตัวหนังสือไม่ตรงกัน ให้ถือตัวหนังสือเป็นสำคัญ โดยคิดราคารวมทั้งสิ้นซึ่งรวมค่าภาษีมูลค่าเพิ่ม ภาษีอากรอื่น และค่าใช้จ่ายที่ส่งไปแล้ว

ราคาที่เสนอจะต้องเสนอกำหนดยื่นราคาไม่น้อยกว่า ๑๘๐ วัน ตั้งแต่วันเสนอราคาโดยภายในกำหนดยื่นราคา ผู้ยื่นข้อเสนอต้องรับผิดชอบราคาที่ตนได้เสนอไว้และจะถอนการเสนอราคามีได้

๔.๓ ผู้ยื่นข้อเสนอจะต้องเสนอกำหนดเวลาดำเนินการก่อสร้างแล้วเสร็จไม่เกิน ๑๖๐ วัน นับถัดจากวันลงนามในสัญญาจ้างหรือจากวันที่ได้รับหนังสือแจ้งจาก จังหวัด ให้เริ่มทำงาน

๔.๔ ก่อนเสนอราคา ผู้ยื่นข้อเสนอควรตรวจสอบร่างสัญญา แบบรูป และรายการละเอียด ฯลฯ ให้ถี่ถ้วนและเข้าใจเอกสารประกวดราคาจ้างอิเล็กทรอนิกส์ทั้งหมดเสียก่อนที่จะตกลงยื่นข้อเสนอตามเงื่อนไขเอกสารประกวดราคาจ้างอิเล็กทรอนิกส์

๔.๕ ผู้ยื่นข้อเสนอจะต้องยื่นข้อเสนอและเสนอราคาทางระบบจัดซื้อจัดจ้างภาครัฐด้วยอิเล็กทรอนิกส์ในวันที่ ๑๙ กรกฎาคม ๒๕๖๕ ระหว่างเวลา ๐๘.๓๐ น. ถึง ๑๖.๓๐ น. และเวลาในการเสนอราคาให้ถือตามเวลาของระบบจัดซื้อจัดจ้างภาครัฐด้วยอิเล็กทรอนิกส์เป็นเกณฑ์

เมื่อพ้นกำหนดเวลายื่นข้อเสนอและเสนอราคาแล้ว จะไม่รับเอกสารการยื่นข้อเสนอและเสนอราคาใดๆ โดยเด็ดขาด

๔.๖ ผู้ยื่นข้อเสนอต้องจัดทำเอกสารสำหรับใช้ในการเสนอราคาในรูปแบบไฟล์เอกสารประเภท PDF File (Portable Document Format) โดยผู้ยื่นข้อเสนอต้องเป็นผู้รับผิดชอบตรวจสอบความครบถ้วนถูกต้อง และชัดเจนของเอกสาร PDF File ก่อนที่จะยืนยันการเสนอราคา แล้วจึงส่งข้อมูล (Upload) เพื่อเป็นการเสนอราคาให้แก่จังหวัด ผ่านทางระบบจัดซื้อจัดจ้างภาครัฐด้วยอิเล็กทรอนิกส์

๔.๗ คณะกรรมการพิจารณาผลการประกวดราคาอิเล็กทรอนิกส์จะดำเนินการตรวจสอบคุณสมบัติของผู้ยื่นข้อเสนอแต่ละรายว่า เป็นผู้ยื่นข้อเสนอที่มีผลประโยชน์ร่วมกันกับผู้ยื่นเสนอรายอื่นตามข้อ ๑.๖ (๑) หรือไม่ หากปรากฏว่าผู้ยื่นเสนอรายใดเป็นผู้ยื่นข้อเสนอที่มีผลประโยชน์ร่วมกันกับผู้ยื่นเสนอรายอื่น คณะกรรมการฯ จะตัดรายชื่อผู้ยื่นเสนอราคาที่มีผลประโยชน์ร่วมกันนั้นออกจากการเป็นผู้ยื่นข้อเสนอ

หากปรากฏต่อคณะกรรมการพิจารณาผลการประกวดราคาอิเล็กทรอนิกส์ว่า ก่อนหรือในขณะที่

มีการพิจารณาข้อเสนอ มีผู้ยื่นข้อเสนอรายใดกระทำอันเป็นการขัดขวางการแข่งขันอย่างเป็นธรรมตามข้อ ๑.๖ (๒) และคณะกรรมการฯ เชื่อว่ามีการกระทำอันเป็นการขัดขวางการแข่งขันอย่างเป็นธรรม คณะกรรมการฯ จะตัดรายชื่อผู้ยื่นข้อเสนอรายนั้นออกจากการเป็นผู้ยื่นข้อเสนอ และจังหวัด จะพิจารณาลงโทษผู้ยื่นข้อเสนอดังกล่าวเป็นผู้ทำงานเว้นแต่ จังหวัด จะพิจารณาเห็นว่าผู้ยื่นข้อเสนอรายนั้น มิใช่เป็นผู้ริเริ่มให้มีการกระทำดังกล่าวและได้ให้ความร่วมมือเป็นประโยชน์ต่อการพิจารณาของจังหวัด

๔.๘ ผู้ยื่นข้อเสนอจะต้องปฏิบัติ ดังนี้

(๑) ปฏิบัติตามเงื่อนไขที่ระบุไว้ในเอกสารประกวดราคาอิเล็กทรอนิกส์

(๒) ราคาที่เสนอจะต้องเป็นราคาที่รวมภาษีมูลค่าเพิ่ม และภาษีอื่นๆ (ถ้ามี) รวมค่าใช้จ่าย

จ่ายทั้งปวงไว้ด้วยแล้ว

(๓) ผู้ยื่นข้อเสนอจะต้องลงทะเบียนเพื่อเข้าสู่กระบวนการเสนอราคา ตามวัน เวลา ที่

กำหนด

(๔) ผู้ยื่นข้อเสนอจะถอนการเสนอราคาที่เสนอแล้วไม่ได้

(๕) ผู้ยื่นข้อเสนอต้องศึกษาและทำความเข้าใจในระบบและวิธีการเสนอราคาด้วยวิธี

ประกวดราคาอิเล็กทรอนิกส์ ของกรมบัญชีกลางที่แสดงไว้ในเว็บไซต์ [www.gprocurement.go.th](http://www.gprocurement.go.th)

๔.๙ ผู้ยื่นข้อเสนอที่เป็นผู้ชนะการเสนอราคาต้องจัดทำแผนการใช้พัสดุที่ผลิตภายในประเทศ และแผนการใช้เหล็กที่ผลิตภายในประเทศ โดยยื่นให้หน่วยงานของรัฐภายใน ๖๐ วัน นับถัดจากวันลงนามในสัญญา

## ๕. หลักเกณฑ์และสิทธิในการพิจารณา

๕.๑ การพิจารณาผลการยื่นข้อเสนอประกวดราคาอิเล็กทรอนิกส์ครั้งนี้ จังหวัดจะพิจารณาตัดสินโดยใช้หลักเกณฑ์ ราคา

๕.๒ การพิจารณาผู้ชนะการยื่นข้อเสนอ

กรณีใช้หลักเกณฑ์ราคาในการพิจารณาผู้ชนะการยื่นข้อเสนอ จังหวัด จะพิจารณาจากราคารวม

๕.๓ หากผู้ยื่นข้อเสนอรายใดมีคุณสมบัติไม่ถูกต้องตามข้อ ๒ หรือยื่นหลักฐานการยื่นข้อเสนอไม่ถูกต้อง หรือไม่ครบถ้วนตามข้อ ๓ หรือยื่นข้อเสนอไม่ถูกต้องตามข้อ ๔ แล้ว คณะกรรมการพิจารณาผล การประกวดราคาอิเล็กทรอนิกส์จะไม่รับพิจารณาข้อเสนอของผู้ยื่นข้อเสนอรายนั้น เว้นแต่ผู้ยื่นข้อเสนอรายใดเสนอเอกสารทางเทคนิคหรือรายละเอียดคุณลักษณะเฉพาะของพัสดุที่จะจ้างไม่ครบถ้วน หรือเสนอรายละเอียดแตกต่างไปจากเงื่อนไขที่จังหวัดกำหนดไว้ในประกาศและเอกสารประกวดราคาอิเล็กทรอนิกส์ ในส่วนที่มีใช้สาระสำคัญและความแตกต่างนั้น ไม่มีผลทำให้เกิดการได้เปรียบเสียเปรียบต่อผู้ยื่นข้อเสนอรายอื่น หรือเป็นการผิดพลาดเล็กน้อย คณะกรรมการฯ อาจพิจารณาผ่อนปรนการตัดสินผู้ยื่นข้อเสนอรายนั้น

๕.๔ จังหวัดสงวนสิทธิไม่พิจารณาข้อเสนอของผู้ยื่นข้อเสนอโดยไม่มีการผ่อนผัน ในกรณีดังต่อไปนี้

(๑) ไม่ปรากฏชื่อผู้ยื่นข้อเสนอรายนั้นในบัญชีรายชื่อผู้รับเอกสารประกวดราคาอิเล็กทรอนิกส์ทางระบบจัดซื้อจัดจ้างด้วยอิเล็กทรอนิกส์ หรือบัญชีรายชื่อผู้ซื้อเอกสารประกวดราคาอิเล็กทรอนิกส์ทางระบบจัดซื้อจัดจ้างด้วยอิเล็กทรอนิกส์ ของจังหวัด

(๒) ไม่กรอกชื่อผู้ยื่นข้อเสนอในการเสนอราคาทางระบบจัดซื้อจัดจ้างด้วย

อิเล็กทรอนิกส์

(๓) เสนอรายละเอียดแตกต่างไปจากเงื่อนไขที่กำหนดในเอกสารประกวดราคา

อิเล็กทรอนิกส์ที่เป็นสาระสำคัญ หรือมีผลทำให้เกิดความได้เปรียบเสียเปรียบแก่ผู้ยื่นข้อเสนอรายอื่น

๕.๕ ในการตัดสินใจประกวดราคาอิเล็กทรอนิกส์หรือในการทำสัญญา คณะกรรมการพิจารณาผลการประกวดราคาอิเล็กทรอนิกส์หรือจังหวัด มีสิทธิให้ผู้ยื่นข้อเสนอลบข้อเท็จจริงเพิ่มเติมได้ จังหวัดมีสิทธิที่จะไม่รับข้อเสนอ ไม่รับราคา หรือไม่ทำสัญญา หากข้อเท็จจริงดังกล่าวไม่เหมาะสมหรือไม่ถูกต้อง

๕.๖ จังหวัดทรงไว้ซึ่งสิทธิที่จะไม่รับราคาต่ำสุด หรือราคาหนึ่งราคาใด หรือราคาที่เสนอทั้งหมดก็ได้ และอาจพิจารณาเลือกจ้างในจำนวน หรือขนาด หรือเฉพาะรายการหนึ่งรายการใด หรืออาจจะยกเลิกการประกวดราคาอิเล็กทรอนิกส์โดยไม่พิจารณาจัดจ้างเลยก็ได้ สุดแต่จะพิจารณา ทั้งนี้ เพื่อประโยชน์ของทางราชการ เป็นสำคัญ และให้ถือว่า การตัดสินใจของจังหวัดเป็นเด็ดขาดผู้ยื่นข้อเสนอจะเรียกร้องค่าใช้จ่าย หรือค่าเสียหายใดๆ มิได้ รวมทั้ง จังหวัดจะพิจารณายกเลิกการประกวดราคาอิเล็กทรอนิกส์และลงโทษผู้ยื่นข้อเสนอเป็นผู้ทำงาน ไม่ว่าจะเป็นผู้ยื่นข้อเสนอที่ได้รับการคัดเลือกหรือไม่ก็ตาม หากมีเหตุที่เชื่อถือได้ว่ายื่นข้อเสนอกระทำการโดยไม่สุจริต เช่น การเสนอเอกสารอันเป็นเท็จ หรือใช้ชื่อบุคคลธรรมดา หรือนิติบุคคลอื่นมาเสนอราคาแทน เป็นต้น

ในกรณีที่ผู้ยื่นข้อเสนอรายที่เสนอราคาต่ำสุด เสนอราคาต่ำจนคาดหมายได้ว่าไม่อาจดำเนินงานตามเอกสารประกวดราคาอิเล็กทรอนิกส์ได้ คณะกรรมการพิจารณาผลการประกวดราคาอิเล็กทรอนิกส์หรือจังหวัด จะให้ผู้ยื่นข้อเสนอแนบชี้แจงและแสดงหลักฐานที่ทำให้เชื่อได้ว่าผู้ยื่นข้อเสนอสามารถดำเนินงานตามเอกสารประกวดราคาอิเล็กทรอนิกส์ให้เสร็จสมบูรณ์ หากคำชี้แจงไม่เป็นที่รับฟังได้ จังหวัด มีสิทธิที่จะไม่รับข้อเสนอหรือไม่รับราคาของผู้ยื่นข้อเสนอรายนั้น ทั้งนี้ผู้ยื่นข้อเสนอดังกล่าวไม่มีสิทธิเรียกร้องค่าใช้จ่ายหรือค่าเสียหายใดๆ จากจังหวัด

๕.๗ ก่อนลงนามในสัญญา จังหวัด อาจประกาศยกเลิกการประกวดราคาอิเล็กทรอนิกส์ หากปรากฏว่ามีกรกระทำที่เข้าลักษณะผู้ยื่นข้อเสนอที่ชนะการประกวดราคาหรือที่ได้รับการคัดเลือกมีผลประโยชน์ร่วมกัน หรือมีส่วนได้เสียกับผู้ยื่นข้อเสนอรายอื่น หรือขัดขวางการแข่งขันอย่างเป็นธรรม หรือสมยอมกันกับผู้ยื่นข้อเสนอรายอื่น หรือเจ้าหน้าที่ในการเสนอราคา หรือสื่อว่ากระทำการทุจริตอื่นใดในการเสนอราคา

๕.๘ หากผู้ยื่นข้อเสนอซึ่งเป็นผู้ประกอบการ SMEs เสนอราคาสูงกว่าราคาต่ำสุดของผู้ยื่นข้อเสนอรายอื่นที่ไม่เกินร้อยละ ๑๐ ให้หน่วยงานของรัฐจัดซื้อจัดจ้างจากผู้ประกอบการ SMEs ดังกล่าว โดยจัดเรียงลำดับผู้ยื่นข้อเสนอซึ่งเป็นผู้ประกอบการ SMEs ซึ่งเสนอราคาสูงกว่าราคาต่ำสุดของผู้ยื่นข้อเสนอรายอื่นไม่เกินร้อยละ ๑๐ ที่จะเรียกมาทำสัญญาไม่เกิน ๓ ราย

ผู้ยื่นข้อเสนอที่เป็นกิจการร่วมค้าที่จะได้สิทธิตามวรรคหนึ่ง ผู้เข้าร่วมค้าทุกรายจะต้องเป็นผู้ประกอบการ SMEs

๕.๙ หากผู้ยื่นข้อเสนอซึ่งมีผู้ประกอบการ SMEs แต่เป็นบุคคลธรรมดาที่ถือสัญชาติไทย หรือนิติบุคคลที่จัดตั้งขึ้นตามกฎหมายไทยเสนอราคาสูงกว่าราคาต่ำสุดของผู้ยื่นข้อเสนอซึ่งเป็นบุคคลธรรมดาที่มีได้ถือสัญชาติไทยหรือนิติบุคคลที่จัดตั้งขึ้นตามกฎหมายของต่างประเทศไม่เกินร้อยละ ๓ ให้หน่วยงานของรัฐจัดซื้อหรือจัดจ้างจากผู้ยื่นข้อเสนอซึ่งเป็นบุคคลธรรมดาที่ถือสัญชาติไทยหรือนิติบุคคลที่จัดตั้งขึ้นตามกฎหมายไทยดังกล่าว

ผู้ยื่นข้อเสนอที่เป็นกิจการร่วมค้าที่จะได้สิทธิตามวรรคหนึ่ง ผู้เข้าร่วมค้าทุกรายจะต้อง



เป็นผู้ประกอบการที่เป็นบุคคลธรรมดาที่ถือสัญชาติไทยหรือนิติบุคคลที่จัดตั้งขึ้นตามกฎหมายไทย

## ๖. การทำสัญญาจ้างก่อสร้าง

ผู้ชนะการประกวดราคาอิเล็กทรอนิกส์จะต้องทำสัญญาจ้างตามแบบสัญญา ดังระบุในข้อ ๑.๓ หรือทำข้อตกลงเป็นหนังสือกับจังหวัด ภายใน ๗ วัน นับถัดจากวันที่ได้รับแจ้ง และจะต้องวางหลักประกันสัญญา เป็นจำนวนเงินเท่ากับร้อยละ ๕ ของราคาค่าจ้างที่ประกวดราคาอิเล็กทรอนิกส์ ให้จังหวัดยึดถือไว้ในขณะที่ทำสัญญา โดยใช้หลักประกันอย่างหนึ่งอย่างใด ดังต่อไปนี้

๖.๑ เงินสด

๖.๒ เช็คหรือตราพท์ที่ธนาคารเซ็นสั่งจ่าย ซึ่งเป็นเช็คหรือตราพท์ลงวันที่ที่ใช้เช็คหรือตราพท์ นั้น ชำระต่อเจ้าหน้าที่ในวันทำสัญญา หรือก่อนวันนั้นไม่เกิน ๓ วันทำการ

๖.๓ หนังสือค้ำประกันของธนาคารภายในประเทศ ตามตัวอย่างที่คณะกรรมการนโยบาย กำหนด ดังระบุในข้อ ๑.๔ (๒) หรือจะเป็นหนังสือค้ำประกันอิเล็กทรอนิกส์ตามวิธีการที่กรมบัญชีกลางกำหนด

๖.๔ หนังสือค้ำประกันของบริษัทเงินทุน หรือบริษัทเงินทุนหลักทรัพย์ที่ได้รับอนุญาตให้ ประกอบกิจการเงินทุนเพื่อการพาณิชย์และประกอบธุรกิจค้ำประกันตามประกาศของธนาคารแห่งประเทศไทย ตาม รายชื่อบริษัทเงินทุนที่ธนาคารแห่งประเทศไทยแจ้งเวียนให้ทราบ โดยอนุโลมให้ใช้ตามตัวอย่างหนังสือค้ำประกันของ ธนาคารที่คณะกรรมการนโยบายกำหนด ดังระบุในข้อ ๑.๔ (๒)

๖.๕ พันธบัตรรัฐบาลไทย

หลักประกันนี้จะคืนให้ โดยไม่มีดอกเบี้ยภายใน ๑๕ วันนับถัดจากวันที่ผู้ชนะการประกวดราคา อิเล็กทรอนิกส์ (ผู้รับจ้าง) พ้นจากข้อผูกพันตามสัญญาจ้างแล้ว

## ๗. ค่าจ้างและการจ่ายเงิน

จังหวัดจะจ่ายค่าจ้างซึ่งได้รวมภาษีมูลค่าเพิ่ม ตลอดจนภาษีอื่น ๆ และค่าใช้จ่ายที่ขังปวงแล้ว โดย ถือราคาเหมารวมเป็นเกณฑ์ และกำหนดการจ่ายเงินเป็น จำนวน ๑ งวด ดังนี้

เป็นจำนวนเงินในอัตราร้อยละ ๑๐๐ ของค่าจ้าง เมื่อผู้รับจ้างได้ปฏิบัติงานทั้งหมดให้แล้วเสร็จ เรียบร้อยตามสัญญา รวมทั้งทำสถานที่ก่อสร้างให้สะอาดเรียบร้อย

## ๘. อัตราค่าปรับ

ค่าปรับตามสัญญาจ้างแนบท้ายเอกสารประกวดราคาอิเล็กทรอนิกส์นี้ หรือข้อตกลงจ้างเป็น หนังสือจะกำหนด ดังนี้

๘.๑ กรณีที่ผู้รับจ้างนำงานที่รับจ้างไปจ้างช่วงให้ผู้อื่นทำอีกทอดหนึ่งโดยไม่ได้รับอนุญาตจาก จังหวัด จะกำหนดค่าปรับสำหรับการฝ่าฝืนดังกล่าวเป็นจำนวนร้อยละ ๑๐.๐๐ ของวงเงินของงานจ้างช่วงนั้น

๘.๒ กรณีที่ผู้รับจ้างปฏิบัติผิดสัญญาจ้างก่อสร้าง นอกเหนือจากข้อ ๘.๑ จะกำหนดค่าปรับ เป็นรายวันเป็นจำนวนเงินตายตัวในอัตราร้อยละ ๐.๑๐ ของราคางานจ้าง

## ๙. การรับประกันความชำรุดบกพร่อง

ผู้ชนะการประกวดราคาอิเล็กทรอนิกส์ซึ่งได้ทำสัญญาจ้าง ตามแบบ ดังระบุในข้อ ๑.๓ หรือข้อ ตกลงจ้างเป็นหนังสือแล้วแต่กรณี จะต้องรับประกันความชำรุดบกพร่องของงานจ้างที่เกิดขึ้นภายในระยะเวลา ไม่น้อย

กว่า ๒ ปี นับถัดจากวันที่จังหวัดได้รับมอบงาน โดยต้องบริหารจัดการซ่อมแซมแก้ไขให้ใช้การได้ติดตั้งเดิมภายใน ๑๕ วัน นับถัดจากวันที่ได้รับแจ้งความชำรุดบกพร่อง

#### ๑๐. ข้อเสนอสิทธิในการยื่นข้อเสนอและอื่น ๆ

๑๐.๑ เงินค่าจ้างสำหรับงานจ้างครั้งนี้ ได้มาจากเงินบำรุงโรงพยาบาลสมเด็จพระยุพราชกุฉินารายณ์ ประจำปีงบประมาณ ๒๕๖๕

การลงนามในสัญญาจะกระทำได้อีกเมื่อ จังหวัดได้รับอนุมัติเงินค่าก่อสร้างจากเงินบำรุงโรงพยาบาลสมเด็จพระยุพราชกุฉินารายณ์ ประจำปีงบประมาณ ๒๕๖๕

๑๐.๒ เมื่อจังหวัดได้คัดเลือกผู้ยื่นข้อเสนอรายใดให้เป็นผู้รับจ้าง และได้ตกลงจ้าง ตามการประกวดราคาอิเล็กทรอนิกส์แล้ว ถ้าผู้รับจ้างจะต้องส่งหรือนำสิ่งของมาเพื่องานจ้างดังกล่าวเข้ามาจากต่างประเทศ และของนั้นต้องนำเข้ามาโดยทางเรือในเส้นทางที่มีเรือไทยเดินอยู่ และสามารถให้บริการรับขนได้ตามที่รัฐมนตรีว่าการกระทรวงคมนาคมประกาศกำหนด ผู้ยื่นข้อเสนอซึ่งเป็นผู้รับจ้างจะต้องปฏิบัติตามกฎหมายว่าด้วยการส่งเสริมการพาณิชย์นาวี ดังนี้

(๑) แจ้งการส่งหรือนำสิ่งของดังกล่าวเข้ามาจากต่างประเทศต่อกรมเจ้าท่า ภายใน ๗ วัน นับตั้งแต่วันที่ผู้รับจ้างส่งหรือซื้อของจากต่างประเทศ เว้นแต่เป็นของที่รัฐมนตรีว่าการกระทรวงคมนาคมประกาศยกเว้นให้บรรทุกโดยเรืออื่นได้

(๒) จัดการให้สิ่งของดังกล่าวบรรทุกโดยเรือไทย หรือเรือที่มีสิทธิเช่นเดียวกับเรือไทย จากต่างประเทศมายังประเทศไทย เว้นแต่จะได้รับอนุญาตจากกรมเจ้าท่า ให้บรรทุกสิ่งของนั้น โดยเรืออื่นที่มีใช้เรือไทย ซึ่งจะต้องได้รับอนุญาตเช่นนั้นก่อนบรรทุกของลงเรืออื่น หรือเป็นของที่รัฐมนตรีว่าการกระทรวงคมนาคมประกาศยกเว้นให้บรรทุกโดยเรืออื่น

(๓) ในกรณีที่ไม่มีปฏิบัติตาม (๑) หรือ (๒) ผู้รับจ้างจะต้องรับผิดชอบตามกฎหมายว่าด้วยการส่งเสริมการพาณิชย์นาวี

๑๐.๓ ผู้ยื่นข้อเสนอซึ่งจังหวัดได้คัดเลือกแล้ว ไม่ไปทำสัญญาหรือข้อตกลงจ้างเป็นหนังสือ ภายในเวลาที่กำหนดตั้งระบุไว้ในข้อ ๗ จังหวัดจะริบหลักประกันการยื่นข้อเสนอ หรือเรียกธำนาจจากผู้ออกหนังสือค้ำประกัน การยื่นข้อเสนอทันที และอาจพิจารณาเรียกธำนาจให้ชดใช้ความเสียหายอื่น (ถ้ามี) รวมทั้งจะพิจารณาให้เป็นผู้ทิ้งงาน ตามระเบียบกระทรวงการคลังว่าด้วยการจัดซื้อจัดจ้างและการบริหารพัสดุภาครัฐ

๑๐.๔ จังหวัดสงวนสิทธิ์ที่จะแก้ไขเพิ่มเติมเงื่อนไข หรือข้อกำหนดในแบบสัญญาหรือข้อตกลงจ้างเป็นหนังสือให้เป็นไปตามความเห็นของสำนักงานอัยการสูงสุด (ถ้ามี)

๑๐.๕ ในกรณีที่เอกสารแนบท้ายเอกสารประกวดราคาอิเล็กทรอนิกส์ มีความขัดหรือแย้งกัน ผู้ยื่นข้อเสนอจะต้องปฏิบัติตามคำวินิจฉัยของจังหวัด คำวินิจฉัยดังกล่าวให้ถือเป็นที่สุด และผู้ยื่นข้อเสนอไม่มีสิทธิเรียกร้องค่าใช้จ่ายใดๆ เพิ่มเติม

๑๐.๖ จังหวัด อาจประกาศยกเลิกการจัดจ้างในกรณีต่อไปนี้ได้ โดยที่ผู้ยื่นข้อเสนอจะเรียกร้องค่าเสียหายใดๆ จากจังหวัดไม่ได้

(๑) จังหวัดไม่ได้รับการจัดสรรเงินที่จะใช้ในการจัดจ้างหรือได้รับจัดสรรแต่ไม่เพียงพอที่จะทำการจัดจ้างครั้งนี้ต่อไป

(๒) มีการกระทำที่เข้าลักษณะผู้ยื่นข้อเสนอที่ชนะการจัดจ้างหรือที่ได้รับการคัดเลือกมีผลประโยชน์ร่วมกัน หรือมีส่วนได้เสียกับผู้ยื่นข้อเสนอรายอื่น หรือขัดขวางการแข่งขันอย่างเป็นธรรมหรือสมยอมกันกับผู้ยื่นข้อเสนอรายอื่น หรือเจ้าหน้าที่ในการเสนอราคา หรือสื่อว่ากระทำการทุจริตอื่นใดในการเสนอราคา

(๓) การทำการจัดจ้างครั้งนี้ต่อไปอาจก่อให้เกิดความเสียหายแก่จังหวัด หรือกระทบต่อประโยชน์สาธารณะ

(๔) กรณีอื่นในทำนองเดียวกับ (๑) (๒) หรือ (๓) ตามที่กำหนดในกฎกระทรวงซึ่งออกตามความในกฎหมายว่าด้วยการจัดซื้อจัดจ้างและการบริหารพัสดุภาครัฐ

#### ๑๑. การปรับราคาค่างานก่อสร้าง

การปรับราคาค่างานก่อสร้างตามสูตรการปรับราคาดังระบุในข้อ ๑.๕ จะนำมาใช้ในกรณีที่ ค่างานก่อสร้างลดลงหรือเพิ่มขึ้น โดยวิธีการต่อไปนี้

ตามเงื่อนไข หลักเกณฑ์ สูตรและวิธีคำนวณที่ใช้กับสัญญาแบบปรับราคาได้ตามมติคณะรัฐมนตรี เมื่อวันที่ ๒๒ สิงหาคม ๒๕๓๒ เรื่อง การพิจารณาช่วยเหลือผู้ประกอบการอาชีพงานก่อสร้าง ตามหนังสือสำนักเลขาธิการคณะรัฐมนตรี ที่ นร ๐๒๐๓/ว ๑๐๙ ลงวันที่ ๒๔ สิงหาคม ๒๕๓๒

สูตรการปรับราคา (สูตรค่า K) จะต้องคงที่ที่ระดับที่กำหนดไว้ในวันแล้วเสร็จตามที่กำหนดไว้ในสัญญา หรือภายในระยะเวลาที่จังหวัดได้ขยายออกไป โดยจะใช้สูตรของทางราชการที่ได้รับระบุในข้อ ๑.๕

#### ๑๒. มาตรฐานฝีมือช่าง

เมื่อจังหวัดได้คัดเลือกผู้ยื่นข้อเสนอรายใดให้เป็นผู้รับจ้างและได้ตกลงจ้างก่อสร้างตามประกาศนี้แล้ว ผู้ยื่นข้อเสนอจะต้องตกลงว่าในการปฏิบัติงานก่อสร้างดังกล่าว ผู้เสนอราคาจะต้องมีและใช้ผู้มีวุฒิปับัตรระดับ ปวส. ปวส. และปวท. หรือเทียบเท่าจากสถาบันการศึกษาที่ ก.พ. รับรองให้เข้ารับราชการได้ ในอัตราไม่ต่ำกว่าร้อยละ ๑๐ ของแต่ละ สาขาช่างแต่จะต้องมีจำนวนช่างอย่างน้อย ๑ คน ในแต่ละสาขาช่าง ดังต่อไปนี้

๑๒.๑ ช่างก่อสร้างหรือช่างโยธา

#### ๑๓. การปฏิบัติตามกฎหมายและระเบียบ

ในระหว่างระยะเวลาการก่อสร้าง ผู้ยื่นข้อเสนอที่ได้รับการคัดเลือกให้เป็นผู้รับจ้างต้องปฏิบัติตามหลักเกณฑ์ที่กฎหมายและระเบียบได้กำหนดไว้โดยเคร่งครัด

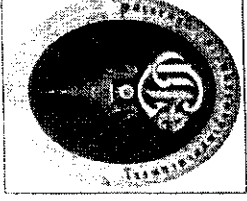
#### ๑๔. การประเมินผลการปฏิบัติงานของผู้ประกอบการ

จังหวัด สามารถนำผลการปฏิบัติงานแล้วเสร็จตามสัญญาของผู้ยื่นข้อเสนอที่ได้รับการคัดเลือกให้เป็นผู้รับจ้างเพื่อนำมาประเมินผลการปฏิบัติงานของผู้ประกอบการ

ทั้งนี้ หากผู้ยื่นข้อเสนอที่ได้รับการคัดเลือกไม่ผ่านเกณฑ์ที่กำหนดจะถูกกระงับการยื่นข้อเสนอหรือทำสัญญากับจังหวัด ไว้ชั่วคราว



# รายการประกอบแบบ งานปรับปรุง อพต. นาสีนวน



<b>PROJECT</b>	งานปรับปรุง อพต. นาสีนวน
<b>LOCATION</b>	อพต. นาสีนวน
<b>OWNER</b>	อพต. นาสีนวน
<b>ARCHITECT</b>	(นายวิชาญ ชัยชูเกียรติ) สถาปนิก (วิชาชีพ) นายวิชาญ ชัยชูเกียรติ
<b>STRUCTURAL ENG.</b>	(นายวิชาญ ชัยชูเกียรติ) วิศวกร (วิชาชีพ) วิชาญ ชัย
<b>DRAWN BY</b>	รัฐิษฐ์ พิทยะสถลพัทธ์ ร.ร. 9-60-4-2-9
<b>DWG. TITLE</b>	รายการประกอบแบบ
<b>DWG. No.</b>	1
<b>TOTAL</b>	23

**รายละเอียดประกอบแบบ**

**รายละเอียดบานหน้าต่าง**

No.	พิกัด	ขนาด	บาน	วัสดุ
1.1	ประตูเหล็กเชื่อมบาน	สูง 2000 มม.	บานเหล็ก	เหล็ก
1.2	ประตูเหล็กเชื่อมบาน	สูง 2000 มม.	บานเหล็ก	เหล็ก
1.3	ประตูเหล็กเชื่อมบาน	สูง 2000 มม.	บานเหล็ก	เหล็ก
1.4	ประตูเหล็กเชื่อมบาน	สูง 2000 มม.	บานเหล็ก	เหล็ก
1.5	ประตูเหล็กเชื่อมบาน	สูง 2000 มม.	บานเหล็ก	เหล็ก
1.6	ประตูเหล็กเชื่อมบาน	สูง 2000 มม.	บานเหล็ก	เหล็ก
1.7	ประตูเหล็กเชื่อมบาน	สูง 2000 มม.	บานเหล็ก	เหล็ก
1.8	ประตูเหล็กเชื่อมบาน	สูง 2000 มม.	บานเหล็ก	เหล็ก
1.9	ประตูเหล็กเชื่อมบาน	สูง 2000 มม.	บานเหล็ก	เหล็ก
1.10	ประตูเหล็กเชื่อมบาน	สูง 2000 มม.	บานเหล็ก	เหล็ก

**รายละเอียดบานประตู**

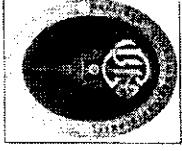
F1	บานประตูเหล็กเชื่อมบาน	สูง 2000 มม.	บานเหล็ก	เหล็ก
F2	บานประตูเหล็กเชื่อมบาน	สูง 2000 มม.	บานเหล็ก	เหล็ก
F3	บานประตูเหล็กเชื่อมบาน	สูง 2000 มม.	บานเหล็ก	เหล็ก

**หมายเหตุ**

1. ไม้ปูพื้นห้องนอนใช้ไม้ลามิเนต โดยที่ขอบภายนอกใช้ไม้ลามิเนตสีเข้ม
2. ไม้ปูพื้นห้องนอนใช้ไม้ลามิเนตสีเข้ม ส่วนที่วางเตียงใช้ไม้ลามิเนตสีอ่อน
3. ฝ้าและฉากกั้นห้องนอน ใช้สีขาว
4. บานประตูบานที่ติดตั้งที่ไม้ลามิเนตสีเข้มใช้ไม้ลามิเนตสีเข้มตามประตูบานนั้น

**ผนังฝ้า**

M1	ผนังปูนฉาบเรียบ	ฉาบเรียบ	ปูนฉาบ
M2	ผนังปูนฉาบเรียบ	ฉาบเรียบ	ปูนฉาบ
M3	ผนังปูนฉาบเรียบ	ฉาบเรียบ	ปูนฉาบ
M4	ผนังปูนฉาบเรียบ	ฉาบเรียบ	ปูนฉาบ
M5	ผนังปูนฉาบเรียบ	ฉาบเรียบ	ปูนฉาบ
M6	ผนังปูนฉาบเรียบ	ฉาบเรียบ	ปูนฉาบ



PROJECT  
งานปรับปรุง รพสต.  
นาสีนวล

LOCATION  
รพสต. นาสีนวล

OWNER  
รพสต. นาสีนวล

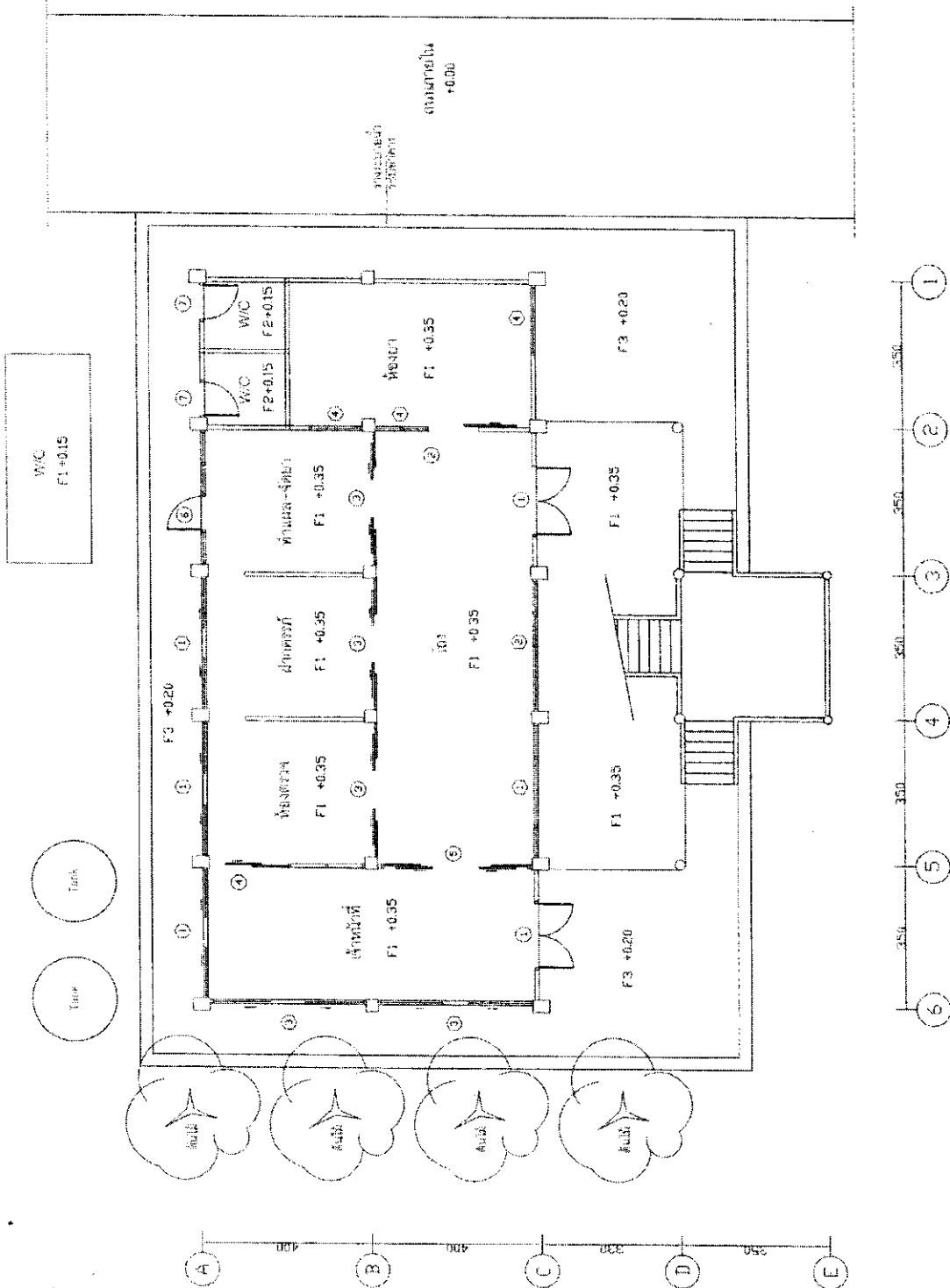
ARCHITECT  
(บริษัท สถาปัตย์  
สยามวิศวะ ภูเก็ต จำกัด)

STRUCTURAL ENG.  
(บริษัท วิศวกรรม  
โครงสร้างเหล็ก จำกัด)

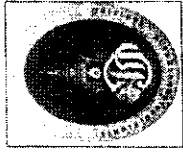
DRAWN BY  
สุวิชัย พิทยะสถกุลพัชร

DWG. TITLE  
แปลนพื้นที่นกลาง  
(เดิม)

DWG.No. 2 TOTAL 23



แปลนพื้นที่นกลาง (เดิม)  
SCALE 1:100



PROJECT  
งานปรับปรุง รพตต.  
นาสีนวน

LOCATION  
รพตต.นาสีนวน

OWNER  
รพตต.นาสีนวน

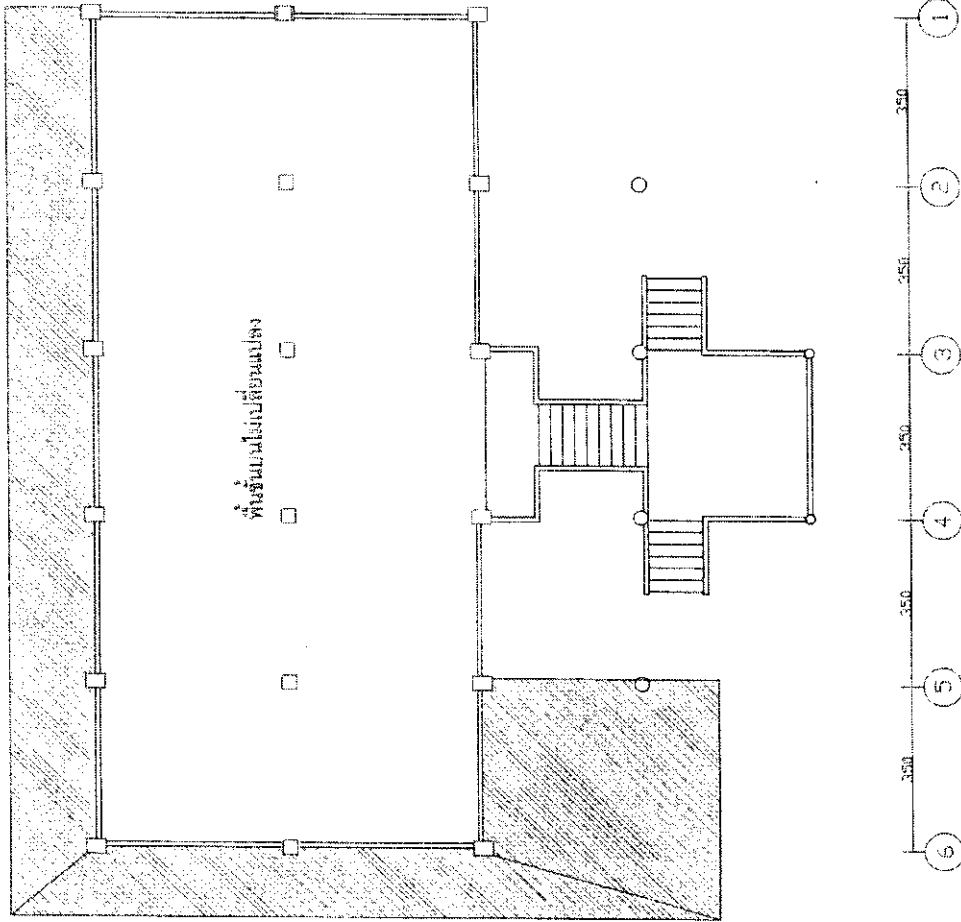
ARCHITECT  
นายวิชาญ นิลนิล  
สถาปนิก ภูมิสถาปนิก

STRUCTURAL ENG.  
นายวิชาญ นิลนิล  
วิศวกร (พิเศษ)

DRAWN BY  
สุติษฐ์ พิษณะสถาปนิก

DWG.TITLE  
แปลนพื้นที่ชั้นบน  
(เดิม)

DWG.No. 3 TOTAL 23



แปลนพื้นที่ชั้นบน(เดิม)  
SCALE 1:100



PROJECT

งานปรับปรุง รพตต.  
นาสีนวน

LOCATION

รพตต.นาสีนวน

OWNER

รพตต.นาสีนวน

ARCHITECT

(นายวิชาญ อธิปัตย์)  
สถาปนิก (วิชาชีพ)

STRUCTURAL ENG.

(วิศิษฐ์ DM)  
(นายวิศิษฐ์ เด็งพิณเดช)  
วิศวกรโยธา

DRAWN BY

วิศิษฐ์ พิชญะสถลพัชร

DWG TITLE

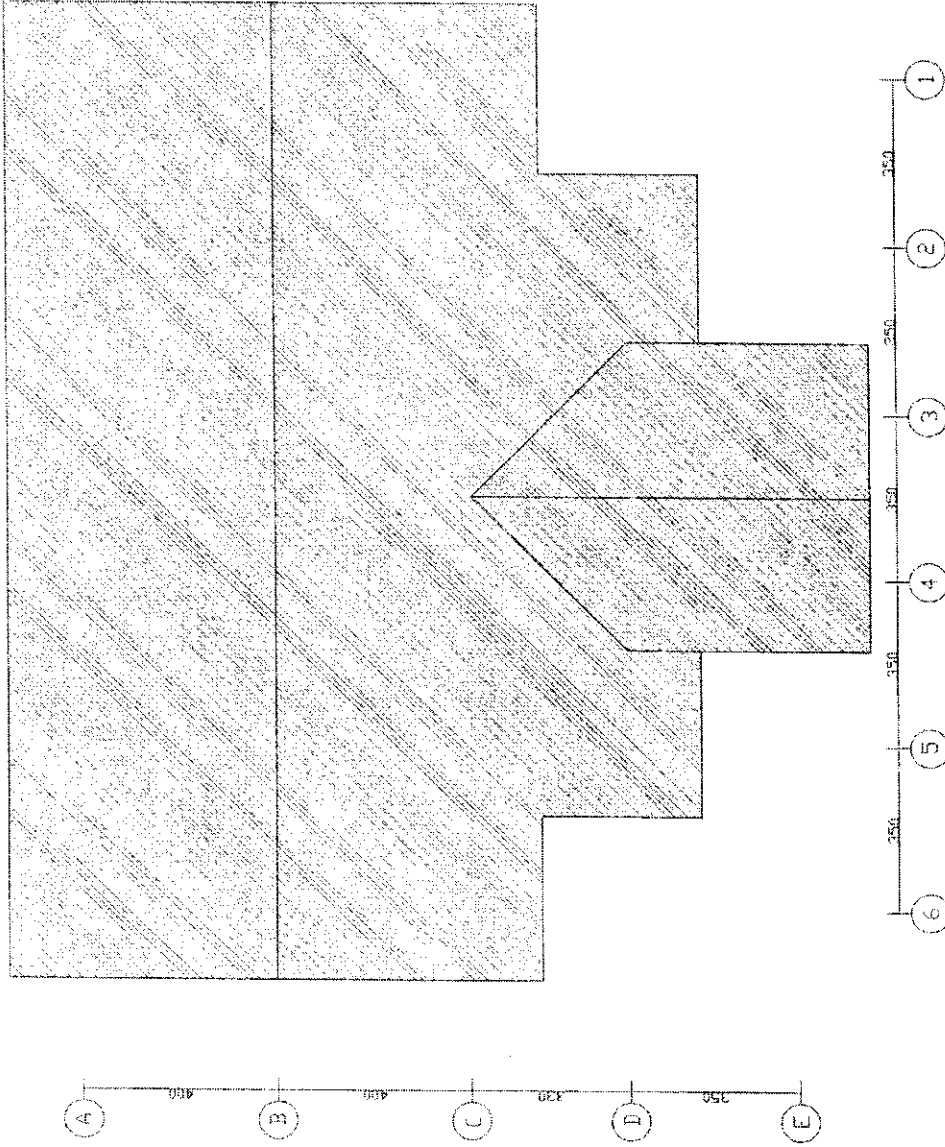
แปลนหลังคา  
(เดิม)

DWG.No.

4

TOTAL

23



แปลนหลังคาชั้นบน

SCALE 1:100



PROJECT  
งานปรับปรุง รพสต.  
นาสีนวล

LOCATION  
รพสต.นาสีนวล

OWNER  
รพสต.นาสีนวล

ARCHITECT  
(นางสาวกัญญา ชื่นชูเกียรติ)  
สถาปนิก วิชาชีพ

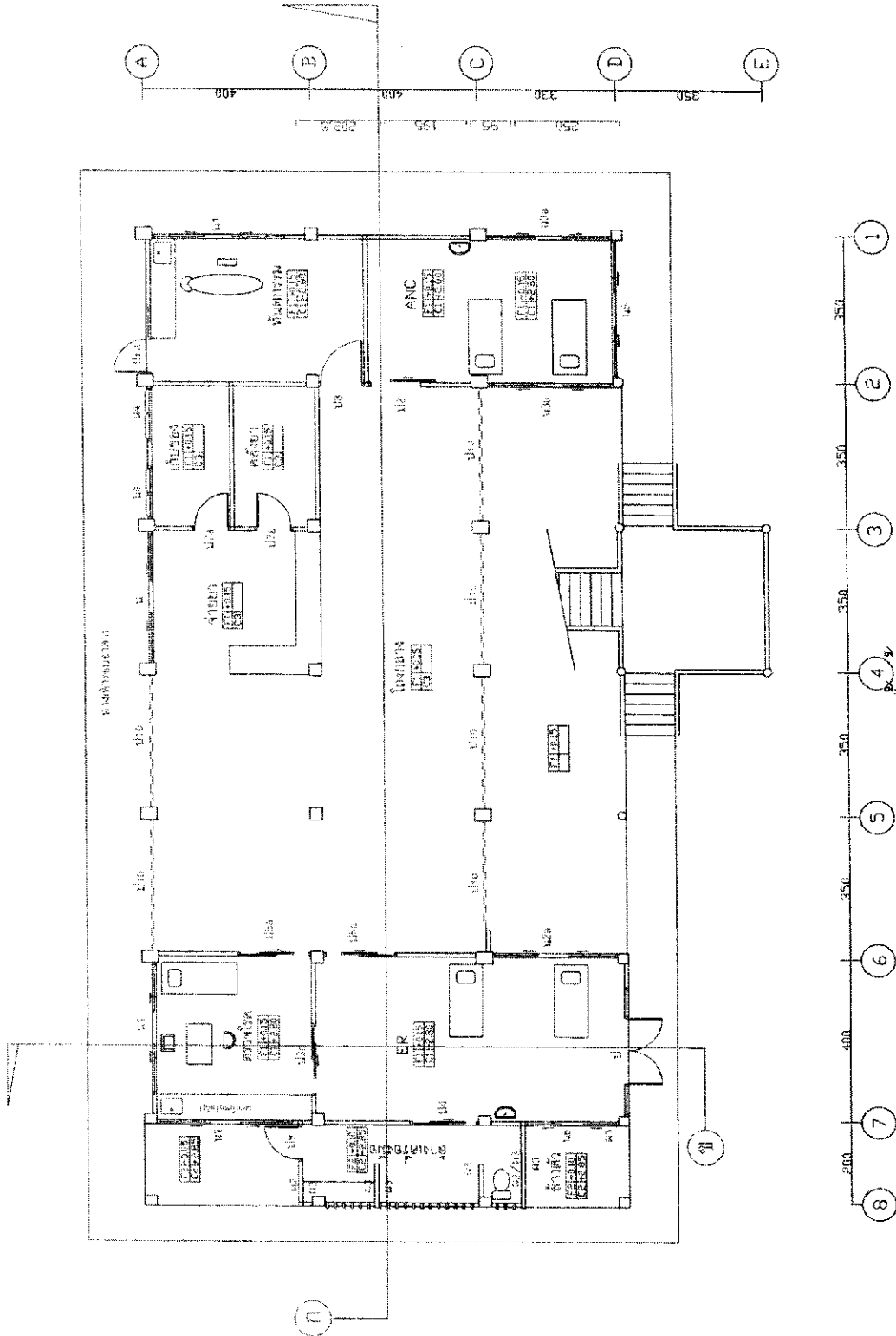
STRUCTURAL ENG.  
(นายอรรถ เก่งกสิกรรม)  
วิศวกร วิชาชีพ

DRAWN BY  
สุวิชัย พิทยะกุลพัทธ์

DWG.TITLE

แปลนพื้นที่ล่าง  
(ใหม่)

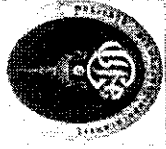
DWG.No.	5	TOTAL	23
---------	---	-------	----



แปลนพื้นที่ล่าง (ใหม่)

SCALE 1:100





PROJECT  
งานปรับปรุง รพสต.  
นาดีนวนล

LOCATION  
รพสต. นาดีนวนล

OWNER  
รพสต. นาดีนวนล

ARCHITECT  
(นายอภิชาติ นิ่มน้อย)  
สถาปนิก ภูมิสถาปัตย์

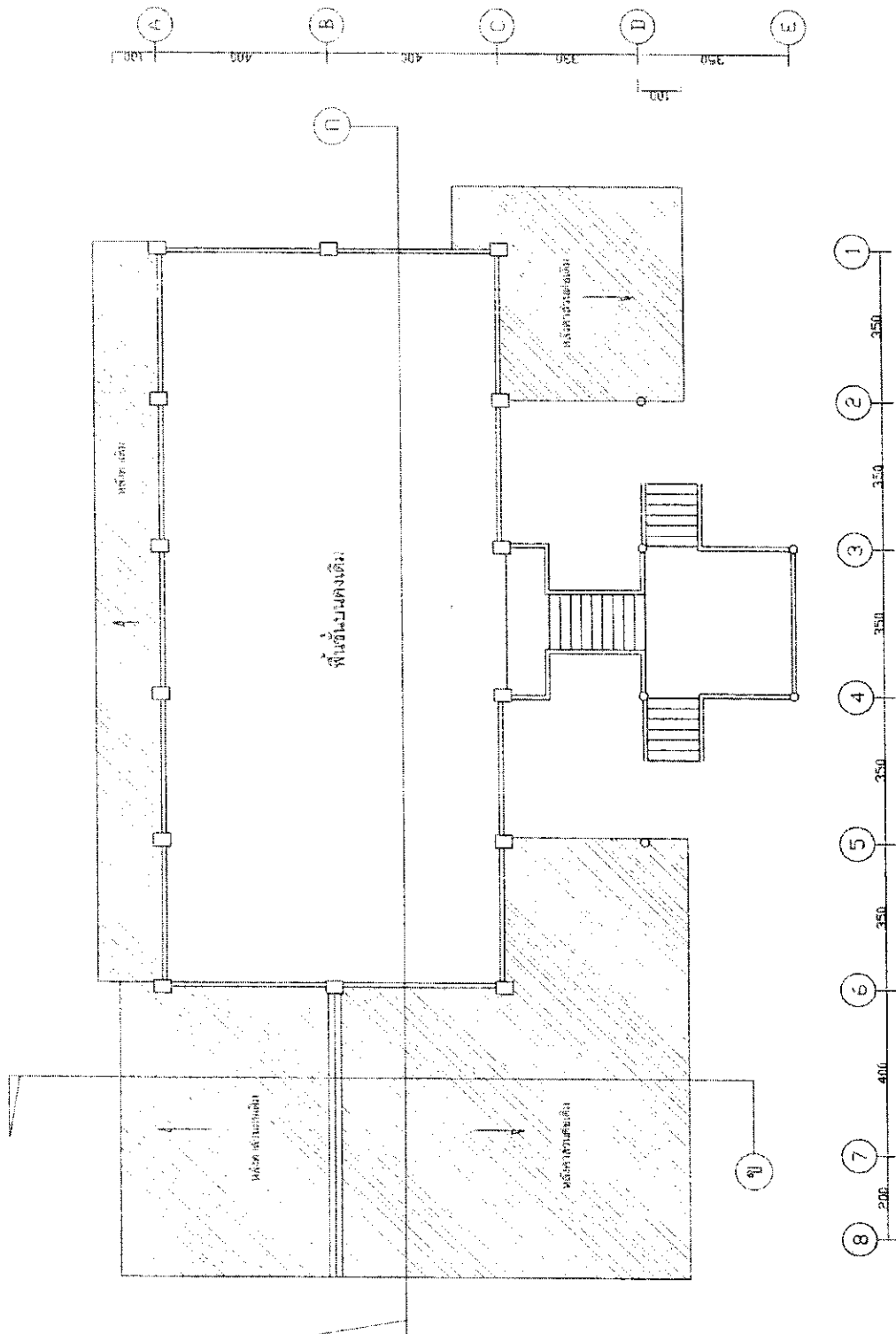
STRUCTURAL ENG.  
วิษณุ อิม  
(นายวิษณุ อิม)  
วิศวกรโยธา

DRAWN BY  
สุวิชัย พิทยะสถกุลพัทธ์  
วิศวกรโยธา

DWG. TITLE

แปลนหลังคาชั้นล่าง  
(ใหม่)

DWG.No.	TOTAL
6	23



แปลนพื้นชั้นบน(ใหม่)  
SCALE 1:100



PROJECT

งานปรับปรุง รพตต.  
นาสีนวน

LOCATION

รพตต.นาสีนวน

OWNER

รพตต.นาสีนวน

ARCHITECT

(รพตต.นาสีนวน)  
สถาปัตย์ นาสีนวน

STRUCTURAL ENG.

(รพตต.นาสีนวน)  
(นางสาว เสงี่ยม)

DRAWN BY

สุวิษณุ พิทยะสถิตพัทธ์

DWG. TITLE

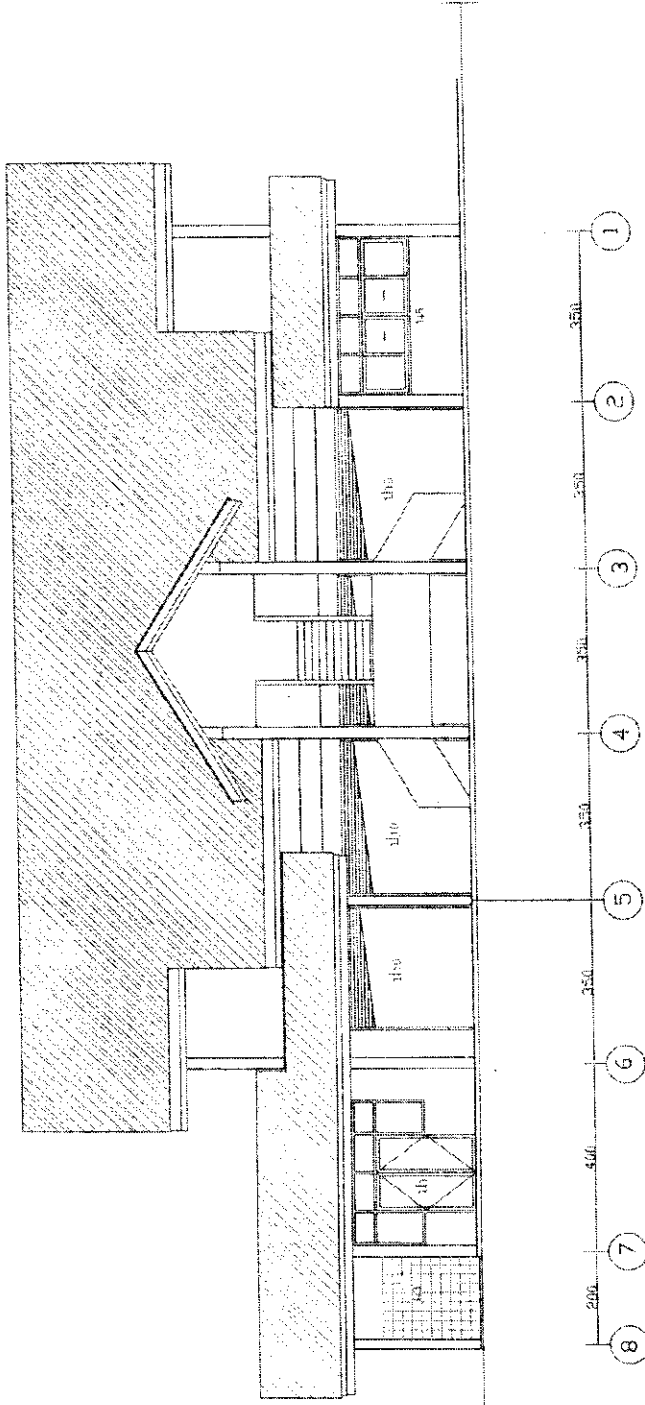
รูปด้านหน้า

DWG. NO.

7

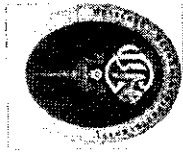
TOTAL

23



รูปด้านหน้า

SCALE 1:100



PROJECT  
งานปรับปรุง รพสต.  
นาสีนวล

LOCATION  
รพสต. นาสีนวล

OWNER  
รพสต. นาสีนวล

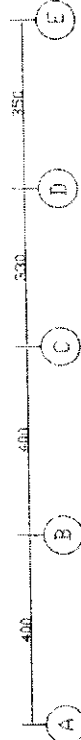
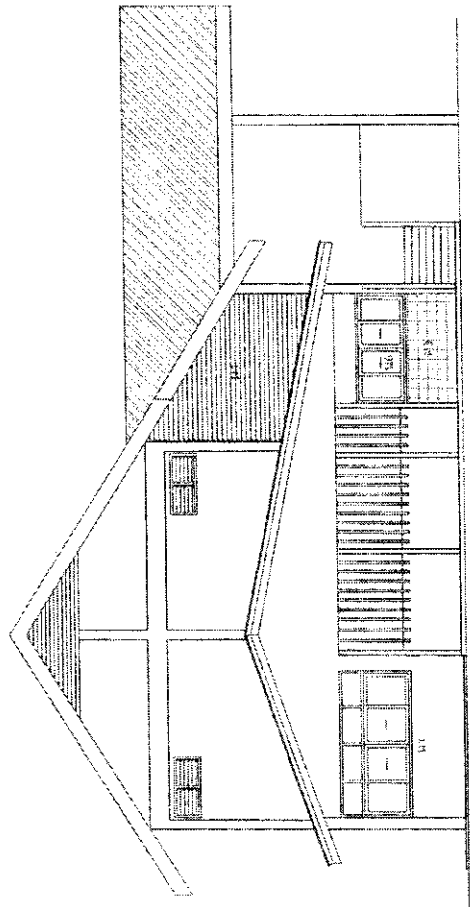
ARCHITECT  
(นายสมชาย วัฒนศิริ)  
สถาปนิก (ป.วศ.)

STRUCTURAL ENG.  
(นางสาว อ.วิภา)  
วิศวกร (ป.วศ.)

DRAWN BY  
สุวิชัย พิทยะกมลพัทธ์

DWG.TITLE  
รูปด้านซ้าย

DWG.No.	TOTAL
8	23



รูปด้านซ้าย

SCALE 1:100



PROJECT

งานปรับปรุง รพตต.  
นาสีนวน

LOCATION

รพตต.นาสีนวน

OWNER

รพตต.นาสีนวน

ARCHITECT

(นายสมชาย วัฒนศิริ)  
สถาปนิก ตรีวิศวกร

STRUCTURAL ENG.

(นายสมชาย วัฒนศิริ)  
วิศวกรโยธา

DRAWN BY

สุวิชัย พิษณุเขตพัทธ์  
P.f

DWG.TITLE

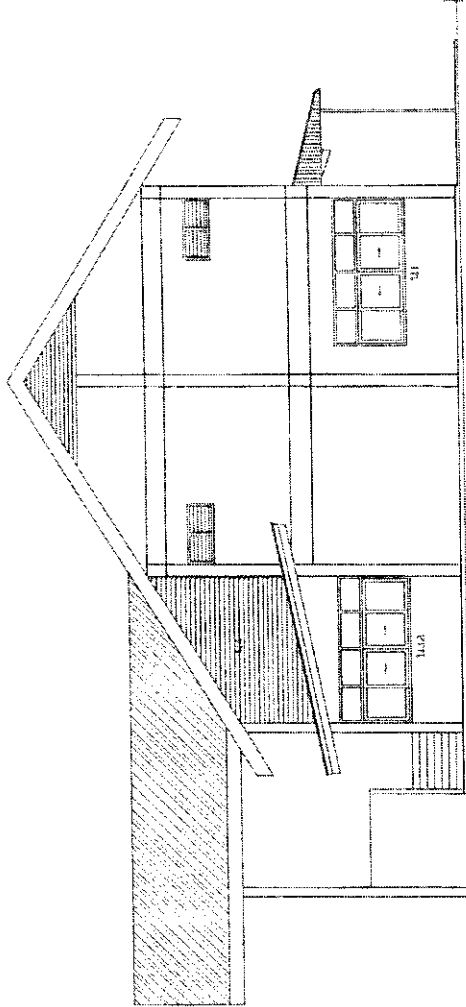
รูปด้านขวา

DWG.No.

9

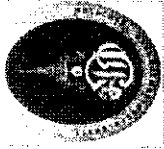
TOTAL

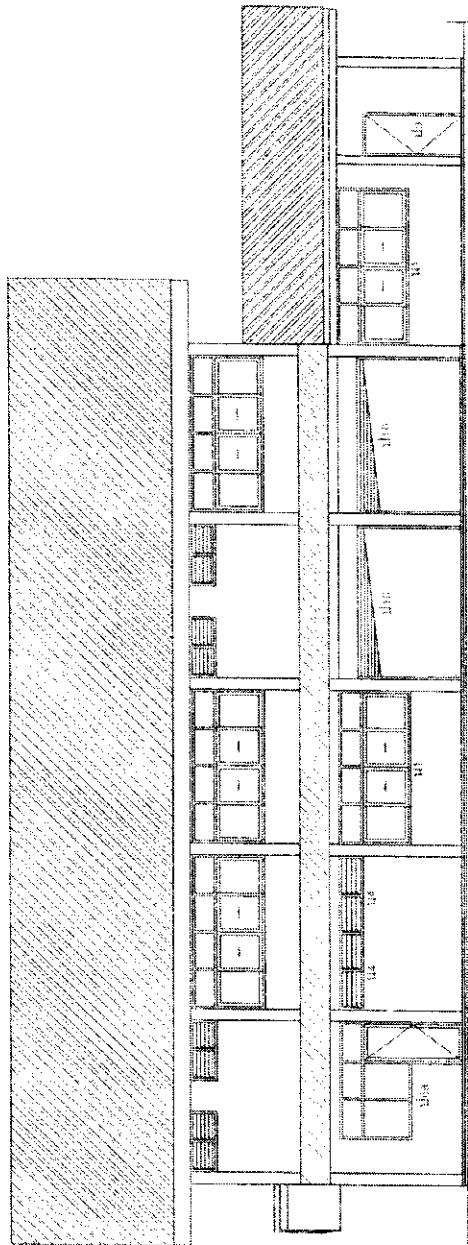
23



รูปด้านขวา

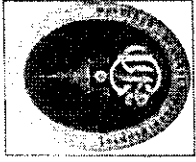
SCALE 1:100

	
PROJECT	งานปรับปรุง รพตต. นาสีนวนล
LOCATION	รพตต. นาสีนวนล
OWNER	รพตต. นาสีนวนล
ARCHITECT	(บริษัท) บริษัท อี.ที.อี. (มหาชน) จำกัด
STRUCTURAL ENG.	ดร. อภิชาติ อภิสิทธิ์กุล (นายสมาชิก แห่งวิศวกรรม)
DRAWN BY	วิภากร วัฒนา
DWG. TITLE	รูปด้านหลัง
DWG.No.	TOTAL
10	23



รูปด้านหลัง

SCALE 1:100



PROJECT  
งานปรับปรุง รพสต.  
นาสีนวล

LOCATION  
รพสต.นาสีนวล

OWNER  
รพสต.นาสีนวล

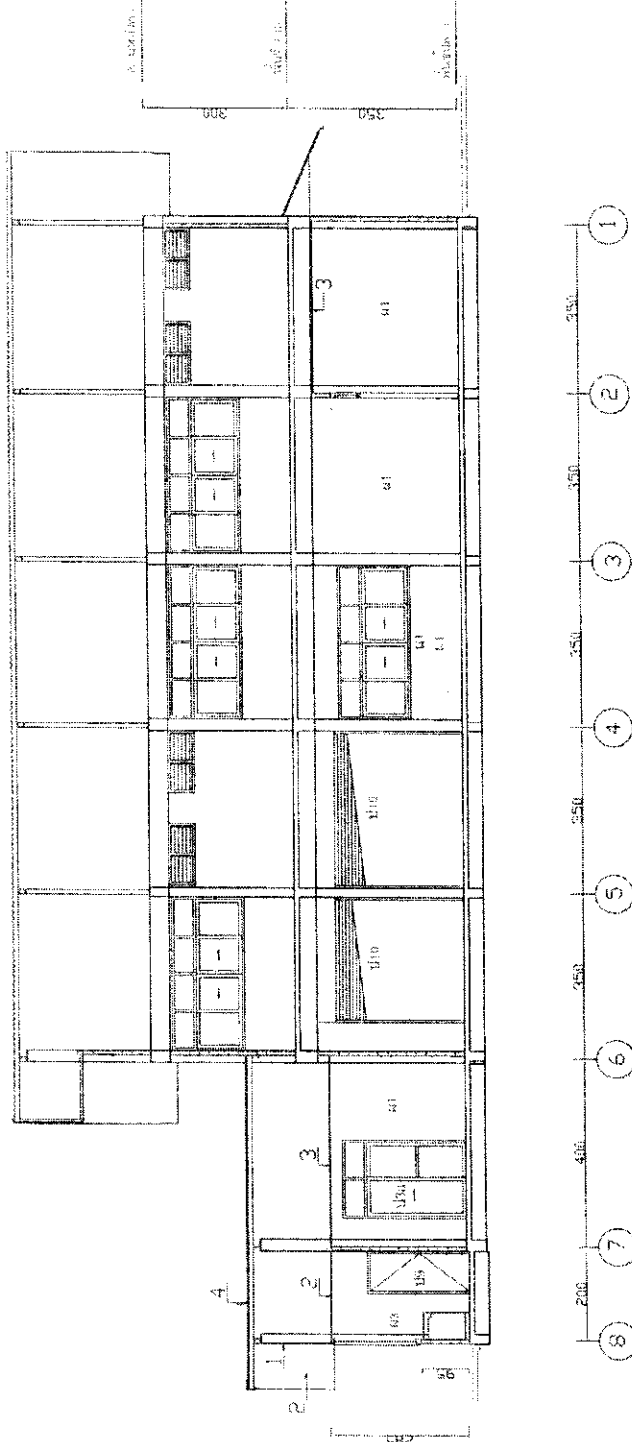
ARCHITECT  
ศูนย์ออกแบบและพัฒนา  
สถาปัตยกรรมศาสตร์  
มหาวิทยาลัยเทคโนโลยีพระจอมเกล้าธนบุรี

STRUCTURAL ENG.  
*(Signature)*  
นายเอกวิทย์ เจริญกิจกุล  
วิศวกรรับใช้  
วิชาชีพ

DRAWN BY  
สุติษฐี พิชาปุณณะสถลพัทธ์  
*(Signature)*

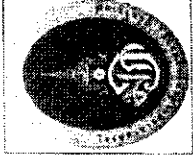
DWG.TITLE  
รูปตัด ก

DWGNO	TOTAL
11	23

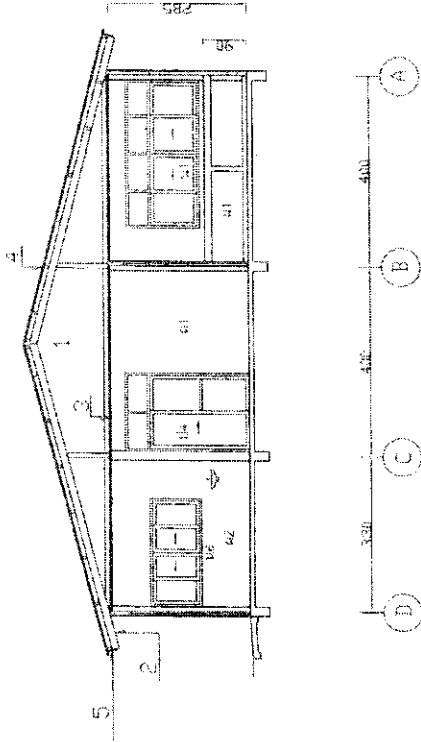


รูปตัด ก  
SCALE 1:100

- หมายเหตุ
- 1 เสาไม้ปอลอม ขนาด 6" ตั้งซ้อนเหล็ก โครงค้ำเหล็ก LG 60x60x1.2 มม. @ 1.00 ม.
  - 2 ฝ้ากระเบื้องแผ่นเรียบ ขนาด 4 มม. ตั้งซ้อน โครงค้ำ C-LINE
  - 3 ฝ้ายิปซัมบอร์ดขนาดเรียบ โครงค้ำ C-LINE
  - 4 หลังคาปูแผ่นมทัลล์ซีด ขนาด 0.35 มม. ทุ. PE หน้า 5 มม.



PROJECT	งานปรับปรุง รพตต. นาสีนวล
LOCATION	รพตต.นาสีนวล
OWNER	รพตต.นาสีนวล
ARCHITECT	นายชวรงค์ อุดมทรัพย์ บริษัท อี.ดี.อี. จำกัด
STRUCTURAL ENG.	นายชวรงค์ อุดมทรัพย์ บริษัท อี.ดี.อี. จำกัด
DRAWN BY	สุติษฐ์ พิษณะสถาปัตย์
DWG.TITLE	รูปตัด ข
DWG.No.	12
TOTAL	23



รูปตัด ข

SCALE 1/100

หมายเหตุ

- 1 ผนังใช้บล็อก ขนาด 6" สี่เหลี่ยมกลัด โครงสร้างเหล็ก LG 50x50x1.2 มม. @ 1.00 m
- 2 ฝ้ากระเบื้องแผ่นเรียบ ขนาด 4 มม. สีเขียวจริง โครงสร้าง C-LINE
- 3 ฝ้ายิปซัมบอร์ดฉาบเรียบ โครงสร้าง C-LINE
- 4 หลังคาทำมุมเป็นแนวหลังคาสี่เหลี่ยมจัตุรัส ขนาด 0.35 ม.ร.ท. PE ทนไฟ 6 มม.
- 5 ใช้ขงย ฉันทไม้เทียม ขนาด 10' พ่วงไม้ฉลิมัดกัน PVC



PROJECT  
งานปรับปรุง รพสต.  
นาสีนวน

LOCATION  
รพสต.นาสีนวน

OWNER  
รพสต.นาสีนวน

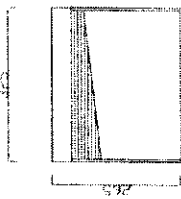
ARCHITECT  
(นางสาวกัญญา วัฒนศิริ)  
สถาปนิก (ด.) รับใช้

STRUCTURAL ENG.  
(นายอภิสิทธิ์ เทพศิริ)  
วิศวกรโยธา

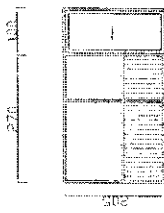
DRAWN BY  
ฐิติษฐ์ พิทยะสถลพัทธ์

DWG TITLE  
ขยายประตู-หน้าต่าง

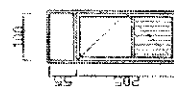
DWG.No.	TOTAL
13	23



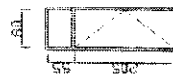
ประตู 1/4



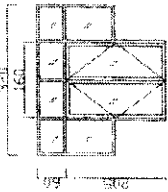
ประตู 1/4



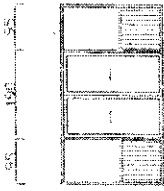
ประตู 1/4



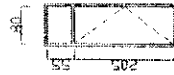
ประตู 1/4



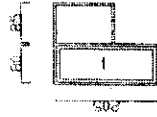
ประตู 1/4



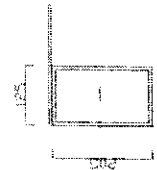
ประตู 1/4



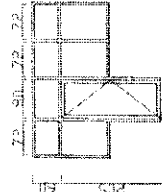
ประตู 1/4



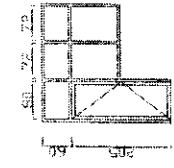
ประตู 1/4



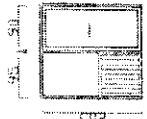
ประตู 1/4



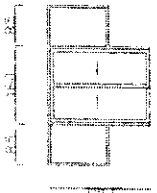
ประตู 1/4



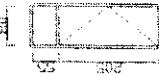
ประตู 1/4



ประตู 1/4



ประตู 1/4



ประตู 1/4





PROJECT  
งานปรับปรุง รพสต.  
นาดีหนอง

LOCATION  
รพสต.นาดีหนอง

OWNER  
รพสต.นาดีหนอง

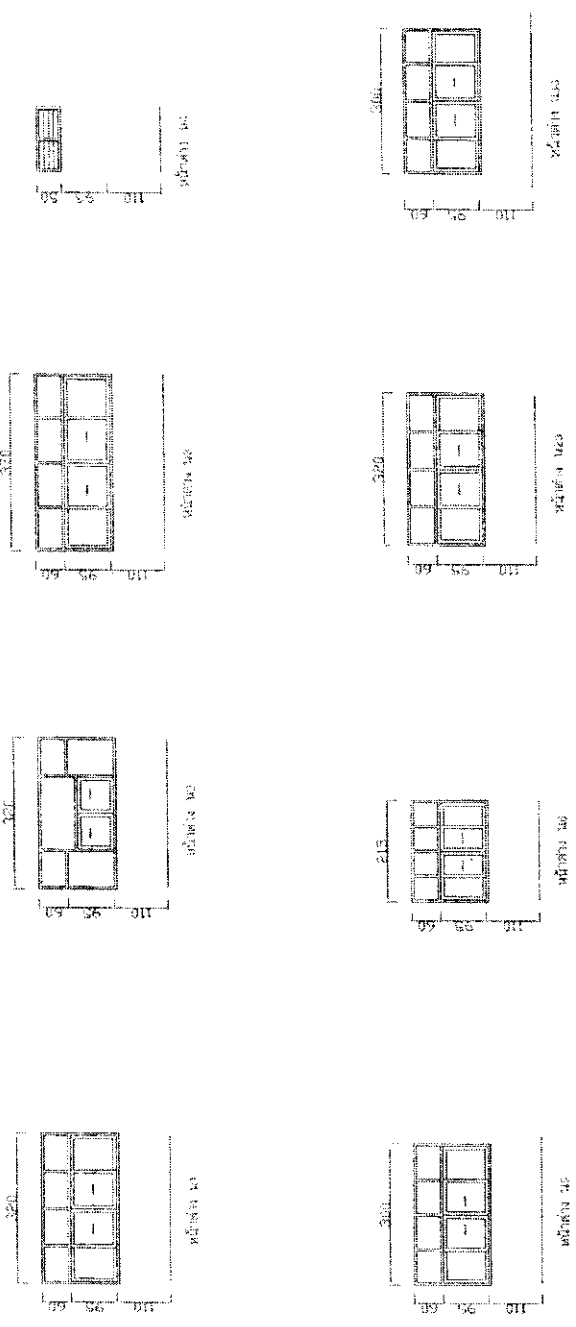
ARCHITECT  
(ในนามของ บริษัท) บริษัท อี.บี.อี.บี.อี.  
สถาปัตย์ อี.บี.อี.บี.อี.

STRUCTURAL ENG.  
บริษัท อี.บี.อี.บี.อี.  
วิศวกรรม

DRAWN BY  
รฐิษฐ์ พิษณุตถกพัทธ์

DWG.TITLE  
ขยายประตู-หน้าต่าง

DWG.No.	TOTAL
14	23





PROJECT  
งานปรับปรุง รพสต.  
นาสีนวน

LOCATION  
รพสต. นาสีนวน

OWNER  
รพสต. นาสีนวน

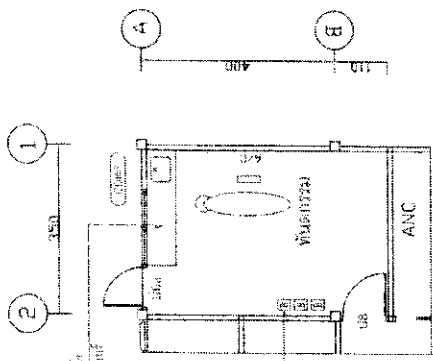
ARCHITECT  
(นางสาวอรรษา อธิษฐานกุล)  
สถาปนิก วิชาชีพ สถาปนิก

STRUCTURAL ENG.  
(นางอภิญญา สังข์ทอง)  
วิศวกรโยธา

DRAWN BY  
รัฐวิษณุ พิษณะตลกพัทธ์

DWG.TITLE  
ขยายห้องทั้งตุกรวม  
และห้องล้างเครื่องมือ

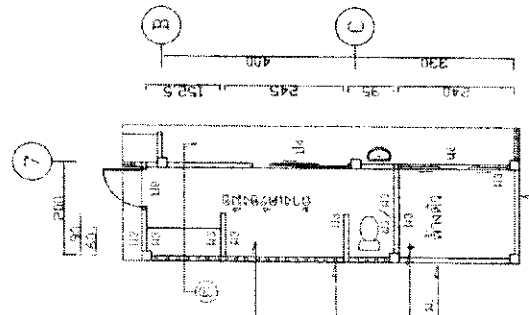
DWG.No.	TOTAL
15	23



ขนาดห้อง 350 x 400  
พื้นที่ใช้สอย 140 ตร.ม.  
พื้นที่ก่อสร้าง 150 ตร.ม.

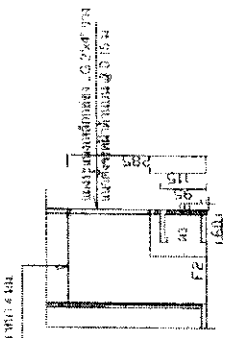
บันไดขึ้นสู่ ชั้น 1 C. หนึ่งลิฟต์  
บันไดขึ้นสู่ ชั้น 2 A, B, C, D, E, F, G, H, I, J, K, L, M, N, O, P, Q, R, S, T, U, V, W, X, Y, Z, AA, AB, AC, AD, AE, AF, AG, AH, AI, AJ, AK, AL, AM, AN, AO, AP, AQ, AR, AS, AT, AU, AV, AW, AX, AY, AZ, BA, BB, BC, BD, BE, BF, BG, BH, BI, BJ, BK, BL, BM, BN, BO, BP, BQ, BR, BS, BT, BU, BV, BW, BX, BY, BZ, CA, CB, CC, CD, CE, CF, CG, CH, CI, CJ, CK, CL, CM, CN, CO, CP, CQ, CR, CS, CT, CU, CV, CW, CX, CY, CZ, DA, DB, DC, DD, DE, DF, DG, DH, DI, DJ, DK, DL, DM, DN, DO, DP, DQ, DR, DS, DT, DU, DV, DW, DX, DY, DZ, EA, EB, EC, ED, EE, EF, EG, EH, EI, EJ, EK, EL, EM, EN, EO, EP, EQ, ER, ES, ET, EU, EV, EW, EX, EY, EZ, FA, FB, FC, FD, FE, FF, FG, FH, FI, FJ, FK, FL, FM, FN, FO, FP, FQ, FR, FS, FT, FU, FV, FW, FX, FY, FZ, GA, GB, GC, GD, GE, GF, GG, GH, GI, GJ, GK, GL, GM, GN, GO, GP, GQ, GR, GS, GT, GU, GV, GW, GX, GY, GZ, HA, HB, HC, HD, HE, HF, HG, HH, HI, HJ, HK, HL, HM, HN, HO, HP, HQ, HR, HS, HT, HU, HV, HW, HX, HY, HZ, IA, IB, IC, ID, IE, IF, IG, IH, II, IJ, IK, IL, IM, IN, IO, IP, IQ, IR, IS, IT, IU, IV, IW, IX, IY, IZ, JA, JB, JC, JD, JE, JF, JG, JH, JI, JJ, JK, JL, JM, JN, JO, JP, JQ, JR, JS, JT, JU, JV, JW, JX, JY, JZ, KA, KB, KC, KD, KE, KF, KG, KH, KI, KJ, KK, KL, KM, KN, KO, KP, KQ, KR, KS, KT, KU, KV, KW, KX, KY, KZ, LA, LB, LC, LD, LE, LF, LG, LH, LI, LJ, LK, LL, LM, LN, LO, LP, LQ, LR, LS, LT, LU, LV, LW, LX, LY, LZ, MA, MB, MC, MD, ME, MF, MG, MH, MI, MJ, MK, ML, MM, MN, MO, MP, MQ, MR, MS, MT, MU, MV, MW, MX, MY, MZ, NA, NB, NC, ND, NE, NF, NG, NH, NI, NJ, NK, NL, NM, NN, NO, NP, NQ, NR, NS, NT, NU, NV, NW, NX, NY, NZ, OA, OB, OC, OD, OE, OF, OG, OH, OI, OJ, OK, OL, OM, ON, OO, OP, OQ, OR, OS, OT, OU, OV, OW, OX, OY, OZ, PA, PB, PC, PD, PE, PF, PG, PH, PI, PJ, PK, PL, PM, PN, PO, PP, PQ, PR, PS, PT, PU, PV, PW, PX, PY, PZ, QA, QB, QC, QD, QE, QF, QG, QH, QI, QJ, QK, QL, QM, QN, QO, QP, QQ, QR, QS, QT, QU, QV, QW, QX, QY, QZ, RA, RB, RC, RD, RE, RF, RG, RH, RI, RJ, RK, RL, RM, RN, RO, RP, RQ, RR, RS, RT, RU, RV, RW, RX, RY, RZ, SA, SB, SC, SD, SE, SF, SG, SH, SI, SJ, SK, SL, SM, SN, SO, SP, SQ, SR, SS, ST, SU, SV, SW, SX, SY, SZ, TA, TB, TC, TD, TE, TF, TG, TH, TI, TJ, TK, TL, TM, TN, TO, TP, TQ, TR, TS, TT, TU, TV, TW, TX, TY, TZ, UA, UB, UC, UD, UE, UF, UG, UH, UI, UJ, UK, UL, UM, UN, UO, UP, UQ, UR, US, UT, UY, UZ, VA, VB, VC, VD, VE, VF, VG, VH, VI, VJ, VK, VL, VM, VN, VO, VP, VQ, VR, VS, VT, VU, VV, VW, VX, VY, VZ, WA, WB, WC, WD, WE, WF, WG, WH, WI, WJ, WK, WL, WM, WN, WO, WP, WQ, WR, WS, WT, WU, WV, WW, WX, WY, WZ, XA, XB, XC, XD, XE, XF, XG, XH, XI, XJ, XK, XL, XM, XN, XO, XP, XQ, XR, XS, XT, XU, XV, XW, XX, XY, XZ, YA, YB, YC, YD, YE, YF, YG, YH, YI, YJ, YK, YL, YM, YN, YO, YP, YQ, YR, YS, YT, YU, YV, YW, YX, YY, YZ, ZA, ZB, ZC, ZD, ZE, ZF, ZG, ZH, ZI, ZJ, ZK, ZL, ZM, ZN, ZO, ZP, ZQ, ZR, ZS, ZT, ZU, ZV, ZW, ZX, ZY, ZZ

ขยายห้องทั้งตุกรวม



พื้นที่ห้องล้างเครื่องมือ  
พื้นที่ใช้สอย 140 ตร.ม.  
พื้นที่ก่อสร้าง 150 ตร.ม.

ขยายห้องล้างเครื่องมือ



ขนาดห้อง  
1. เครื่องมือล้างเครื่องมือ 200 x 200  
2. เครื่องมือล้างเครื่องมือ 200 x 200  
3. เครื่องมือล้างเครื่องมือ 200 x 200



PROJECT  
งานปรับปรุง รพตต.  
นาสีนวน

LOCATION  
รพตต. นาสีนวน

OWNER  
รพตต. นาสีนวน

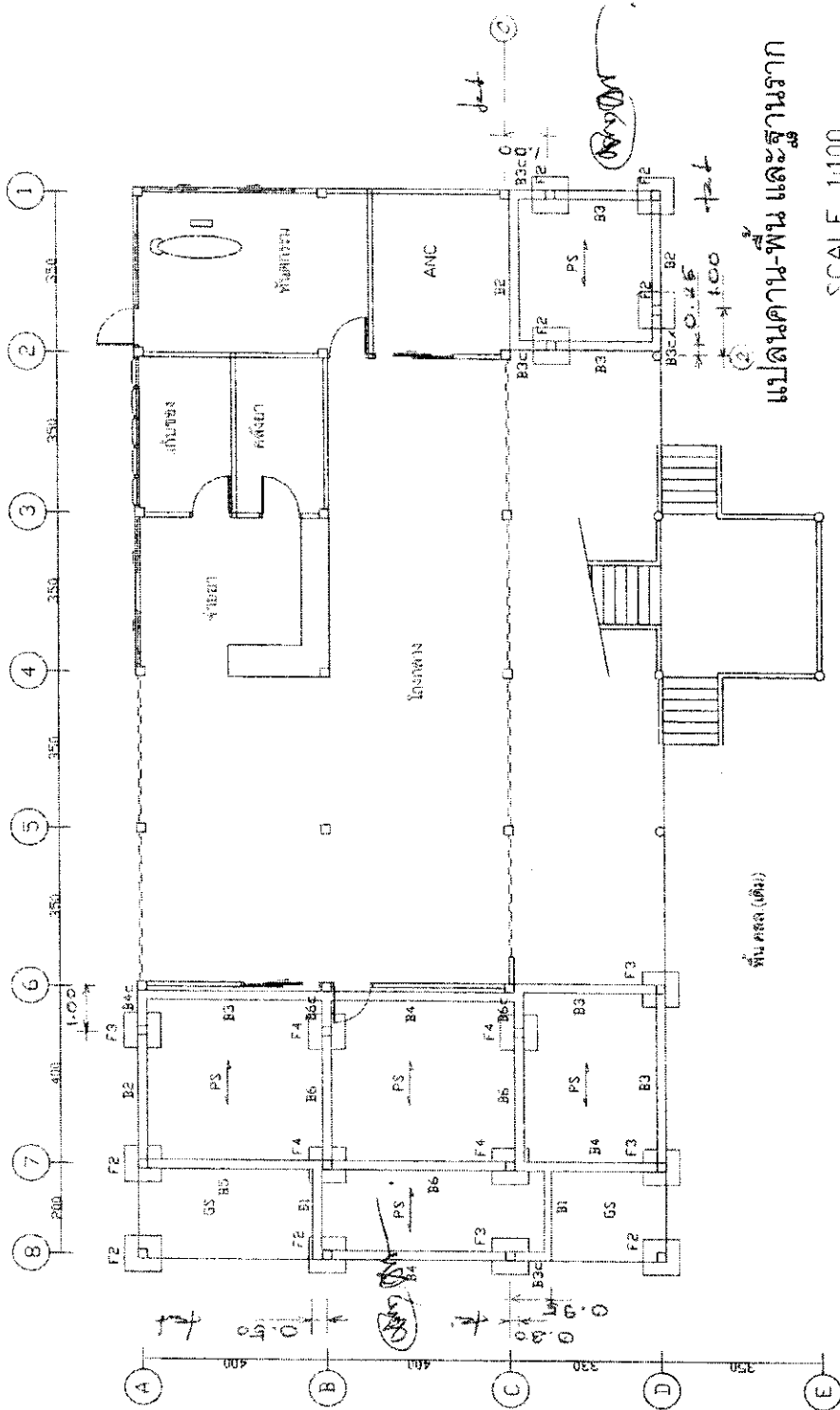
ARCHITECT  
(นายอภิชาติ อภิเมธีกุล)  
อภิชาติ อภิเมธีกุล

STRUCTURAL ENG.  
(นายเอกภพ พันธุสิงห์)  
เอกภพ พันธุสิงห์

DRAWN BY  
รัฐวิษณุ พิทยะสถลพัทธ์

DWG. TITLE  
แปลนคาน-พื้น  
และฐานราก

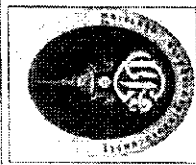
DWG. NO.	TOTAL
16	23



แปลนคาน-พื้น และฐานราก  
SCALE 1:100

หมายเหตุ  
กรณีมีข้อสงสัย กรุณาติดต่อ (Copyright)  
บริษัท อภิชาติ อภิเมธีกุล จำกัด (มหาชน) SR 256  
แจ้งข้อสงสัยขอแก้ไขภายใน 12 ชม. นับจากวันที่ส่งเอกสาร  
แปลนนี้ ใช้ชนิด ปร. 20x20 ซม. กรุณาอย่าแก้ไขโดยไม่แจ้ง

พื้นที่จอดรถ (เดิม)



PROJECT  
งานปรับปรุง รพสต.  
นาเสียวล

LOCATION  
รพสต. นาเสียวล

OWNER  
รพสต. นาเสียวล

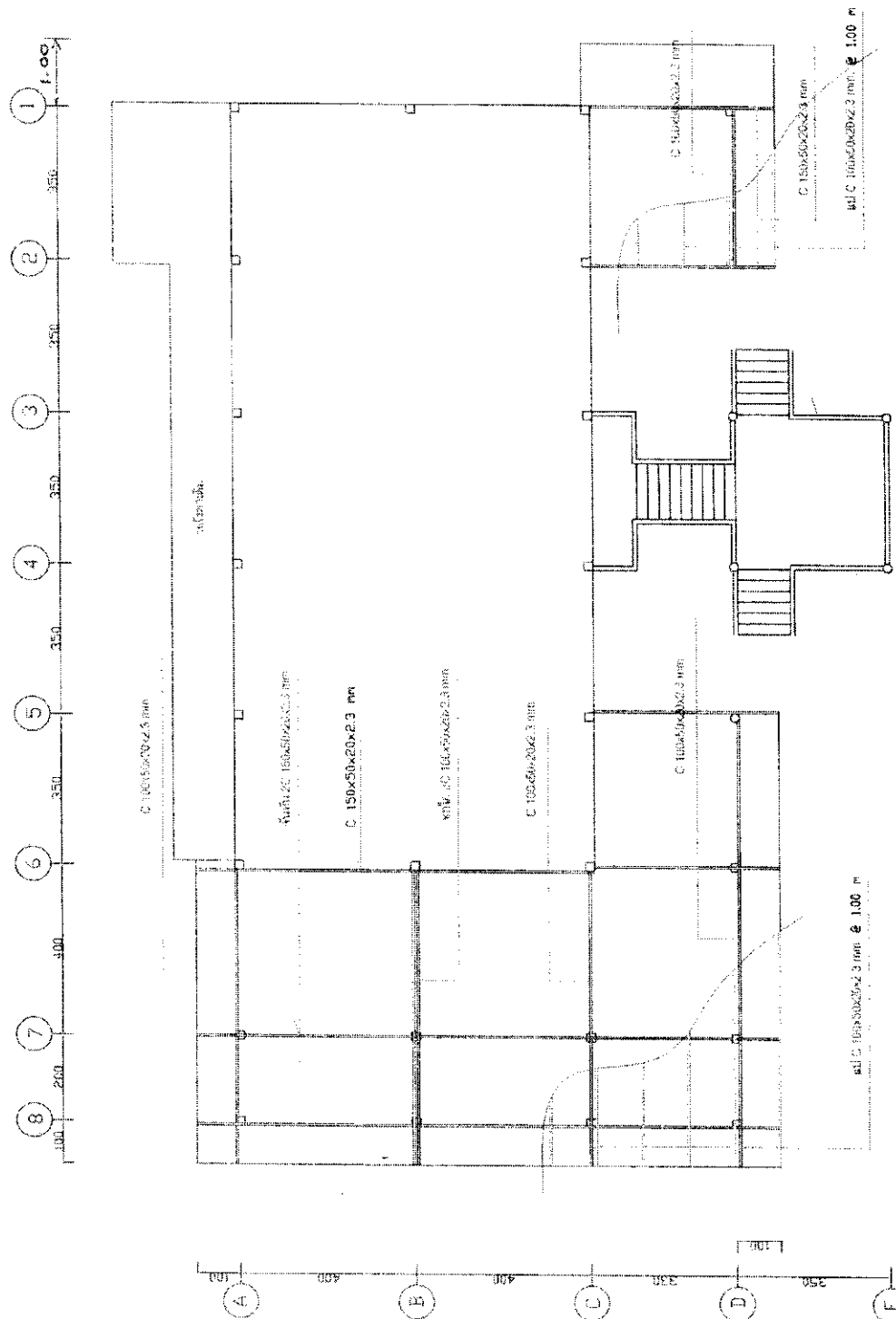
ARCHITECT  
นายสุวิทย์ พิษณะสกพัทธ์  
สถาปนิก (ชั้นโท)  
กรมโยธาธิการ  
และผังเมือง

STRUCTURAL ENG.  
นายสุวิทย์ พิษณะสกพัทธ์  
วิศวกร (ชั้นโท)  
กรมโยธาธิการ  
และผังเมือง

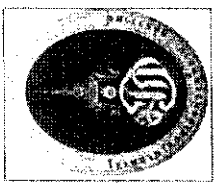
DRAWN BY  
สุวิทย์ พิษณะสกพัทธ์

DWG. TITLE  
แปลนโครงสร้างค้ำ

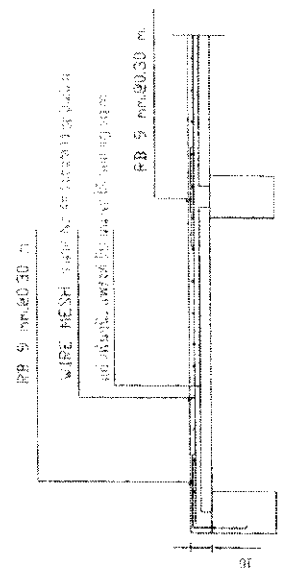
DWG. No.	TOTAL
17	23



แปลนโครงสร้างค้ำ  
SCALE 1:100

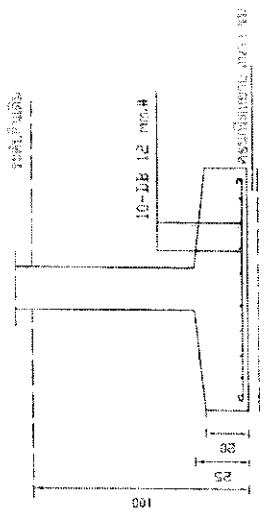
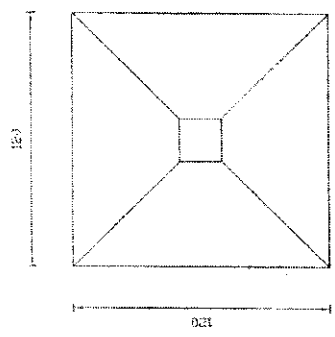


PROJECT งานปรับปรุง ทดสอบ น้ำดื่ม	
LOCATION จังหวัด นนทบุรี	
OWNER รพดต. นนทบุรี	
ARCHITECT บริษัท สถาปัตย์ สถาปัตย์ นนทบุรี	
STRUCTURAL ENG. บริษัท วิศวกรรม (นนทบุรี วิศวกรรม)	
DRAWN BY รวิชัย พิษณุพงศ์ รวิชัย	
DWG. TITLE ขยายฐานราก	
DWG. NO. 18	TOTAL 23

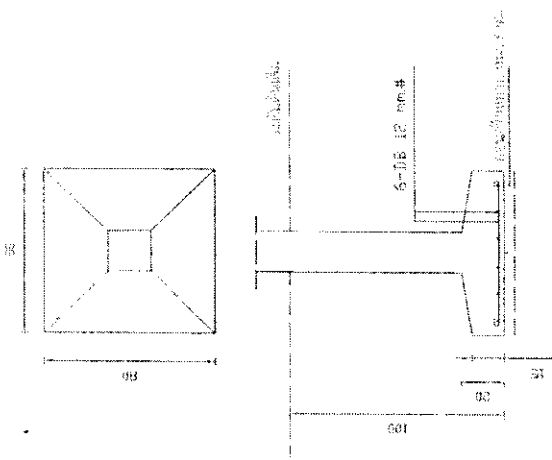


P5

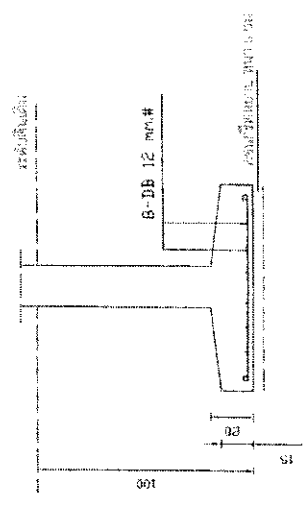
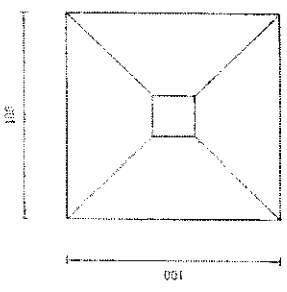
GS ฟันคสล.วางบนดิน หน้า 0.10 ม.เสริมเหล็ก wire mesh No'4# @0.20 ม. #



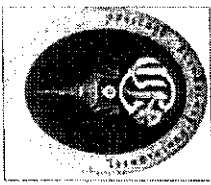
FOOTING F4



FOOTING F2



FOOTING F3



PROJECT  
สถาบันวิจัยฯ สวทศ.  
อาคารเรียน

LOCATION  
จังหวัดนนทบุรี

OWNER  
สวทศ.นนทบุรี

ARCHITECT  
(ออกแบบและจัดสร้าง)  
สถาบันวิจัยฯ สวทศ.

STRUCTURAL ENG.  
นาย อ. อดิศักดิ์  
นาย อ. อดิศักดิ์  
นาย อ. อดิศักดิ์

DRAWN BY  
ผู้ช่วย อดิศักดิ์

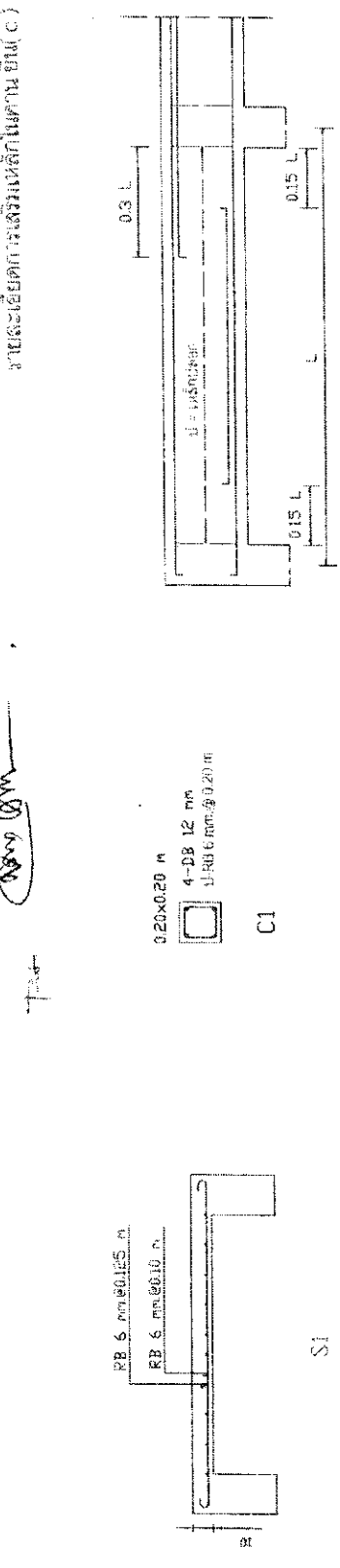
DWG. TITLE  
รายละเอียด คาน และพื้น  
(TYPICAL FORM)

DWG. No. 19  
TOTAL 23

B1		B2		B3	
<p>ช่วงหัวเสา</p>	<p>ช่วงหางเสา</p>	<p>ช่วงหัวเสา</p>	<p>ช่วงหางเสา</p>	<p>ช่วงหัวเสา</p>	<p>ช่วงหางเสา</p>

B4		B5		B6	
<p>ช่วงหัวเสา</p>	<p>ช่วงหางเสา</p>	<p>ช่วงหัวเสา</p>	<p>ช่วงหางเสา</p>	<p>ช่วงหัวเสา</p>	<p>ช่วงหางเสา</p>

B2C	B3C	B4C	B6C	B3CX
<p>คานคอดิน</p>	<p>คานคอดิน</p>	<p>คานคอดิน</p>	<p>คานคอดิน</p>	<p>คานคอดิน</p>



รายละเอียดการเสริมเหล็กในคาน (ขั้ว C)

S1



PROJECT  
งานปรับปรุง รพตต.  
นาดีนวล

LOCATION  
รพตต.นาดีนวล

OWNER  
รพตต.นาดีนวล

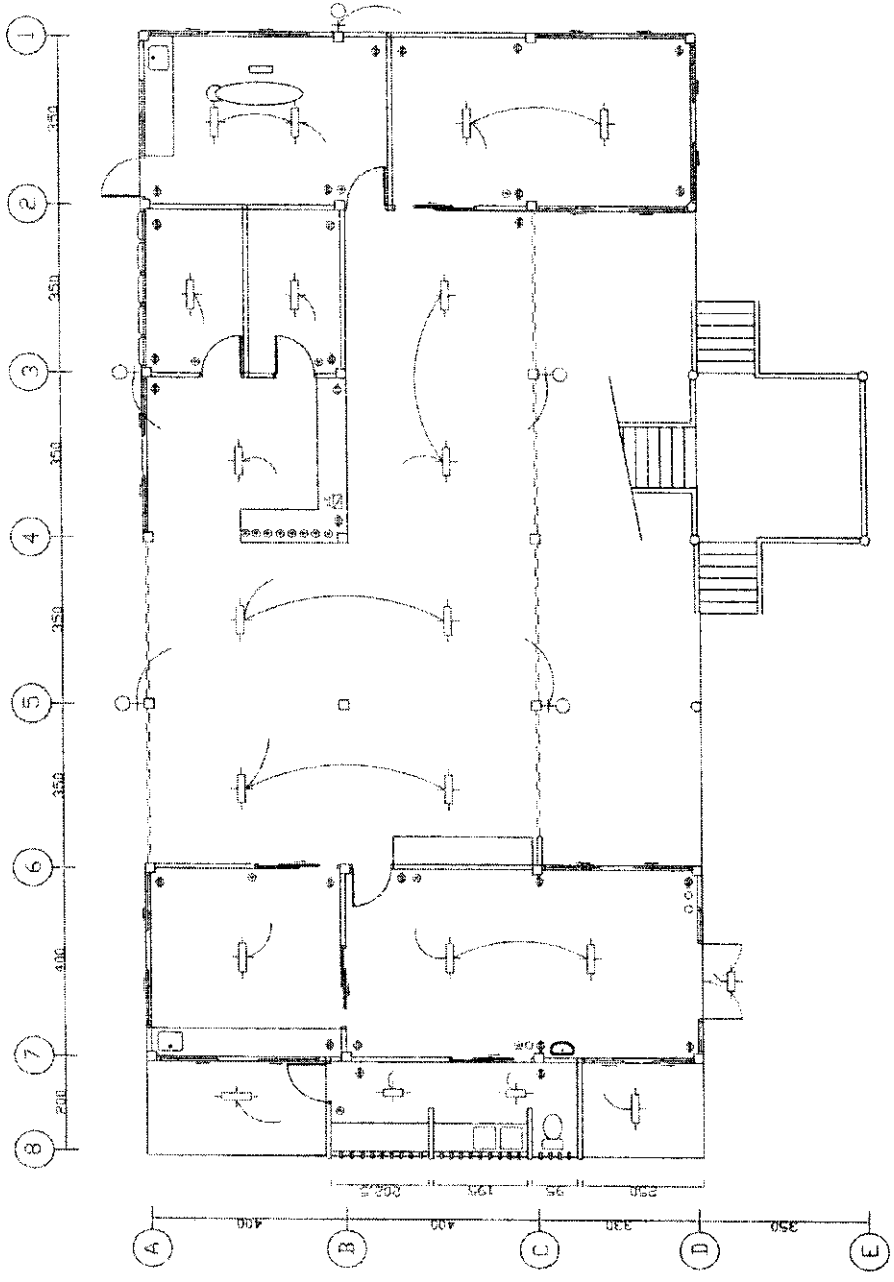
ARCHITECT  
บริษัท อภินิหาร  
สถาปัตย์ จำกัด

STRUCTURAL ENG.  
คุณชัชวาล เพ็ชรรัตน  
วิภากรโยธา

DRAWN BY  
สุทธิษฐ์ พิษณะสกตพัทธ์

DWG.TITLE  
แปลนระบบไฟฟ้า

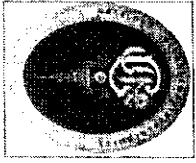
DWG.No	TOTAL
20	23



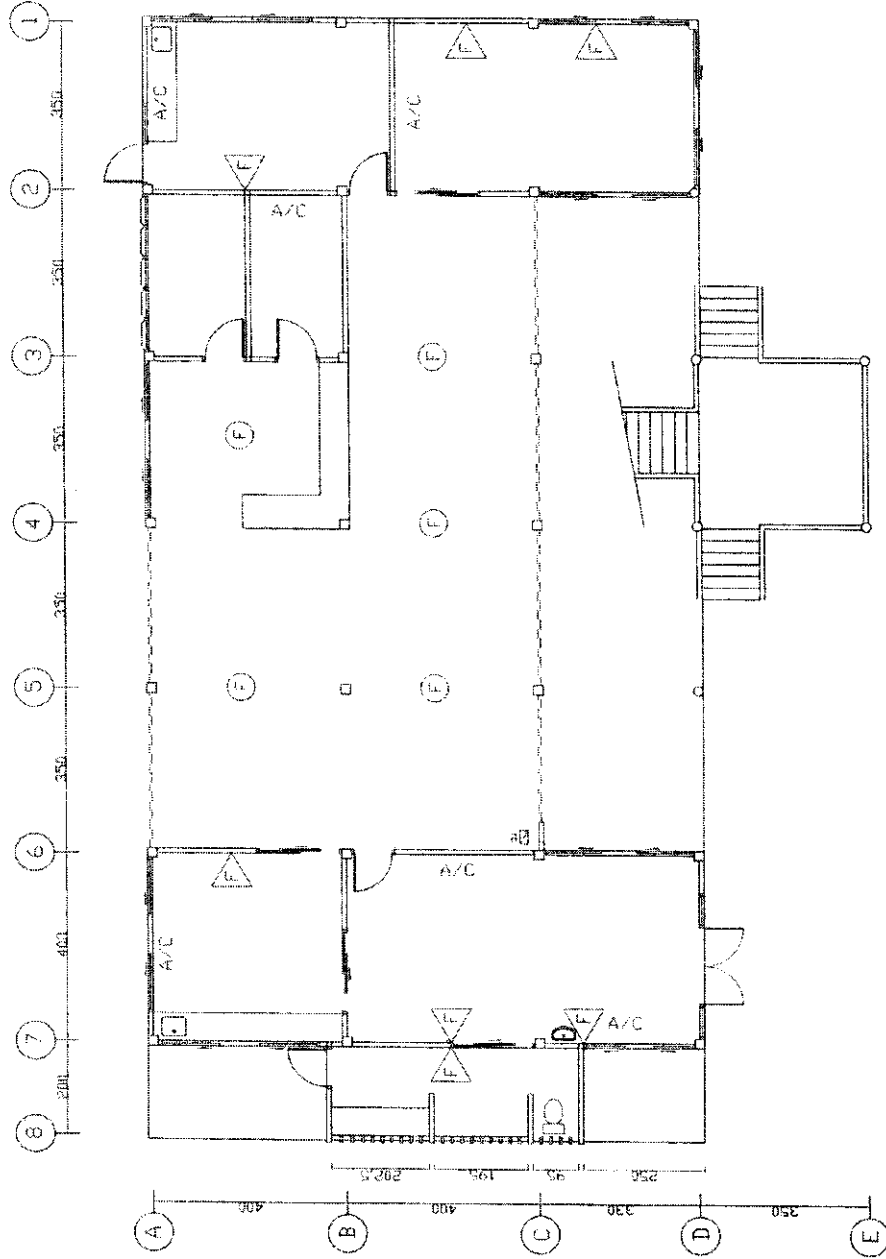
แปลนระบบไฟฟ้า  
SCALE 1:100

- โคมไฟ (Light fixture)
- โคมไฟฝังฝ้า (Recessed light fixture)
- โคมไฟฝังผนัง (Wall-mounted light fixture)
- ⊕ โคมไฟฝังพื้น (Floor-mounted light fixture)
- LOAD CENTER (Load center)
- ปลั๊กอิน (Outlet)
- ⊕ ปลั๊กอิน (Outlet)

หมายเหตุ  
จุดเชื่อมต่อไฟตู้ไฟ ปลั๊ก ใช้งาน 15 amp  
สายไฟที่ขายมีขนาด สายดินมีขนาด 1.5 mm  
ขนาดไฟฟ้ตามผังมีระดับสูงตาม 2.25-2.40 m  
จุด LOAD CENTER และ MAIN BREAKER ใช้งานตาม ขนาด 18-20 amp



PROJECT งานปรับปรุง รพสต. นาสีนวล	
LOCATION รพสต.นาสีนวล	
OWNER รพสต.นาสีนวล	
ARCHITECT นายสมชาย งามวิจิตร สถาปนิก (วิชาชีพ)	
STRUCTURAL ENG. นายสมชาย งามวิจิตร วิศวกร (วิชาชีพ)	
DRAWN BY รัฐิษฐ์ พิทยะสถกพัทธ์	
DWG.TITLE แปลนระบบเครื่อง ปรับอากาศ อื่นๆ	
DWG.NO. 21	TOTAL 23

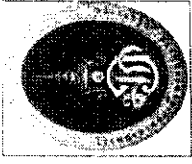


### แปลนระบบเครื่องปรับอากาศ และ อื่นๆ

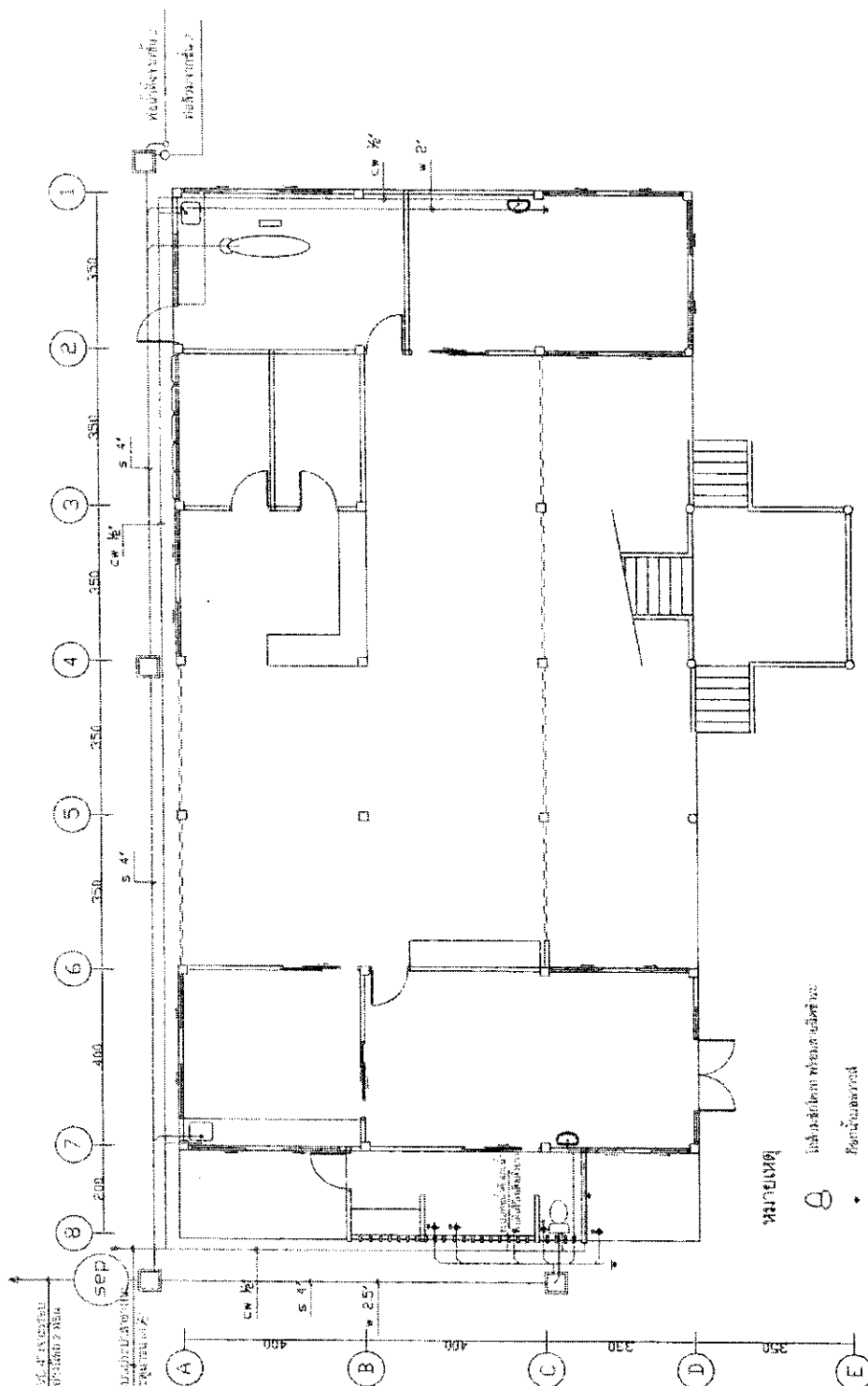
SCALE 1:100

**หมายเหตุ**  
 1. วัสดุที่ใช้เป็นสายขนาด 2.4x1.4x2.5 มม. หรือ 2.4x1.4x2.5 มม. ใช้สำหรับเดินสายสัญญาณ จำนวน 6 จุด หรือติดตั้งร่วมกับ จำนวน 2 จุด  
 2. วัสดุที่ใช้เป็นสายขนาด 2x1.1x2.5 มม. ใช้สำหรับเดินสายสัญญาณ จำนวน 12 จุด หรือติดตั้งร่วมกับ จำนวน 4 จุด  
 3. วัสดุที่ใช้เป็นสายขนาด 2x2.5x2.5 มม. ใช้สำหรับเดินสายสัญญาณ จำนวน 10 จุด หรือติดตั้งร่วมกับ จำนวน 1 จุด  
 4. วัสดุที่ใช้เป็นสายขนาด 2x2.5x2.5 มม. ใช้สำหรับเดินสายสัญญาณ จำนวน 10 จุด หรือติดตั้งร่วมกับ จำนวน 1 จุด  
 5. วัสดุที่ใช้เป็นสายขนาด 2x2.5x2.5 มม. ใช้สำหรับเดินสายสัญญาณ จำนวน 10 จุด หรือติดตั้งร่วมกับ จำนวน 1 จุด





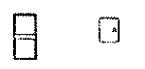
PROJECT	งานปรับปรุง รพตต. นาสีนวน
LOCATION	รพตต.นาสีนวน
OWNER	รพตต.นาสีนวน
ARCHITECT	(ในนามของ บริษัท) บริษัท อเนก ภูมิสถาปัตย์
STRUCTURAL ENG.	รศ.ดร.วิมล พึ่งศรีมนตรี วิมล ภูมิสถาปัตย์
DRAWN BY	รุติษฐ์ พิทยะสถิตพัทธ์
DWG. TITLE	แปลนระบบสุขาภิบาล
DWG. NO.	22
TOTAL	23



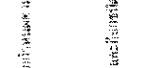
**แปลนระบบสุขาภิบาล**  
SCALE 1:100

- หมายเหตุ**
- ฝักรับน้ำฝน
  - ฝักรับน้ำทิ้ง
  - ⬇ FLOOR DRAIN
  - ⬇ FLOOR CLEAN OUT
  - ⬇ CLEAN OUT
- พื้นที่ว่าง และพื้นที่ว่างที่ระบุไว้เป็นพื้นที่ว่างของอาคาร  
พื้นที่ว่างที่ระบุไว้ทั้งหมด จะขึ้นอยู่กับข้อกำหนดของวิศวกร  
พื้นที่ว่าง และพื้นที่ว่าง ระบุ P/C class 2.5 พื้นผิวได้  
หรือ P/C Class 11.5
- (sep) ฝักรับน้ำทิ้ง

ถ้ามีสิ่งกีดขวาง หรืออุปสรรค  
ถ้ามีสิ่งกีดขวาง หรืออุปสรรค



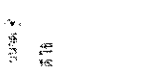
พื้นที่ว่างทั้งหมด จะขึ้นอยู่กับข้อกำหนดของวิศวกร



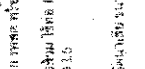
พื้นที่ว่าง และพื้นที่ว่าง ระบุ P/C class 2.5 พื้นผิวได้



หรือ P/C Class 11.5



พื้นที่ว่าง และพื้นที่ว่าง ระบุ P/C class 2.5 พื้นผิวได้

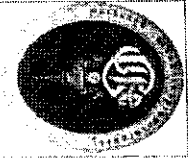


หรือ P/C Class 11.5



พื้นที่ว่าง และพื้นที่ว่าง ระบุ P/C class 2.5 พื้นผิวได้





PROJECT

งานปรับปรุง รพชต.  
นาสีนวล

LOCATION

รพชต. นาสีนวล

OWNER

รพชต. นาสีนวล

ARCHITECT

(ในตำแหน่งที่ปรึกษา)  
บริษัท เอ.พี.อี.พี.อี.ซี

STRUCTURAL ENG.

นาย อ.ว.  
นายแพทย์ เก่งขันทอง  
- วิศวกรโยธา

DRAWN BY

สุวิทย์ พิทยะศักดิ์พัทธ์

DWG. TITLE

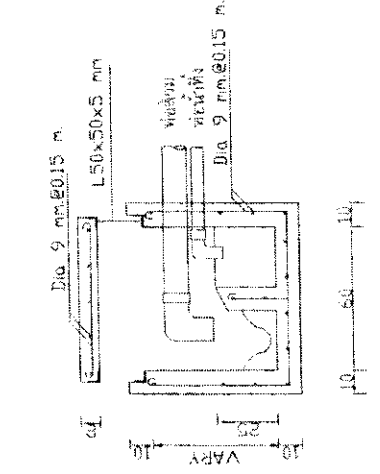
แปลนปอดักกลิ่น  
และแมนโฮล

DWG. No.

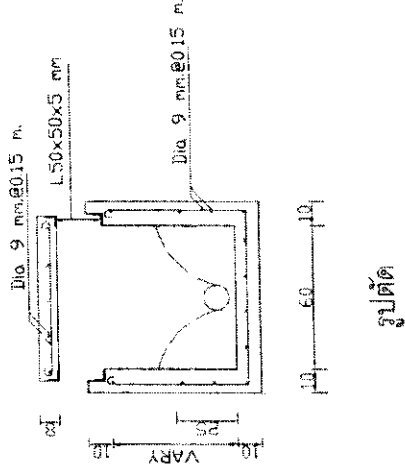
23

TOTAL

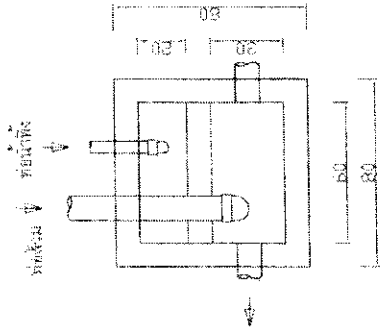
23



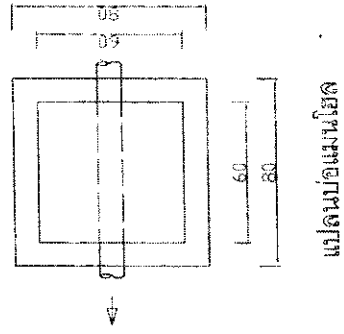
รูปตัด



รูปตัด



แปลนปอดักกลิ่น



แปลนปอดักกลิ่น









บัญชีแสดงปริมาณวัสดุและราคา

โครงการก่อสร้าง โครงการก่อสร้าง ปรับปรุงซ่อมแซมอาคาร โรงพยาบาลส่งเสริมสุขภาพตำบลนาเสินวล

คณะกรรมการกำหนดราคากลาง

1 นายสุระเชิด อุทัยแสง	ประธานกรรมการ	ลงลายมือชื่อ
2 นายกันตภณ ใจศิริ	กรรมการ	
3 นายมนต์ชัย ทวีโคตร	กรรมการ	
4 นายฉวี กองอุดม	กรรมการ	
5 นายวัชรกร บุญจันทร์	กรรมการ	






No.	รายการ	ปริมาณ	หน่วย	วัสดุ		แรงงาน		รวม
				ต่อหน่วย	รวมวัสดุ	ต่อหน่วย	-Amount	
4	งานสถาปัตยกรรม							
	4.1 งานพื้น							
	-พื้นปูกระเบื้องเซรามิก ขนาด 12"x12"	57	sq.m	280	15960	100	5700	21660
	-พื้นปูกระเบื้องเซรามิก ขนาด 8"x8"	16	sq.m	280	4480	100	1600	6080
	-งานซ่อมพื้นปูกระเบื้องเซรามิก ขนาด 12"x12" ของเดิม	1	set	4500	4500	2000	2000	6500
	-พื้นขัดเรียบ	8	sq.m			25	200	200
	4.2 งานคาน้ำ							
	-คาน้ำก่ออิฐมอญ 1/2 แผ่น	23	sq.m	170	3910	70	1610	5520
	-คาน้ำก่ออิฐมวลเบา	137	sq.m	280	38360	50	6850	45210
	-ฉาบปูนเรียบ	291	sq.m	100	29100	50	14550	43650
	-ปูกระเบื้องเซรามิก ขนาด 8"x10"	29	sq.m	280	8120	100	2900	11020
	-เสาเอ็นทับหลัง	120	m.	100	12000			12000
	-แสงเกลือคอกูมีเนียมตัว C	14	sq.m	1,500	21000	100	1400	22400
	4.3 งานฝ้าเพดาน							
	-ฝ้ายิปซัมบอร์ดหนา 9 มม.ฝ้าเรียบ โครง C-LINE	85	sq.m	250	21250			21250

บัญชีแสดงปริมาณวัสดุและราคา

โครงการก่อสร้าง โครงการก่อสร้าง ปรับปรุงซ่อมแซมอาคารโรงพยาบาลคำมกานสินวด

คณะกรรมการกำหนดราคากลาง

ลงลายมือชื่อ

1 นายสุระเชิด อุทัยแสง	ประธานกรรมการ	
2 นายกันตภณ ใจศิริ	กรรมการ	
3 นายมนต์ชัย ทวีโคตร	กรรมการ	
4 นายฉวี กองอุดม	กรรมการ	
5 นายวัชรกร ปุณจันทร์	กรรมการ	

ปร 4

No.	รายการ	ปริมาณ	หน่วย	วัสดุ		แรงงาน		รวม
				ต่อหน่วย	รวมวัสดุ	ต่อหน่วย	Amount	
	ปรับปรุ่รงกายนอกอาคาร	23	sq.m	260	5980			5980
	-ฝ้าแต่้สมราร์ทบอร์คหนา 4 มม. โครง C-LINE	36	sq.m	260	9360			9360
	4.4 งานประดู่-หน้า้ต่าง				0			
	-ประดู่ป1	1	set		0	1000	1000	1000
	-ประดู่ป2	1	set		0	800	800	800
	-ประดู่ป3a	1	set	6,500	6,500	800	800	7,300
	-ประดู่ป4	1	set	13,379	13,379	800	800	14,179
	-ประดู่ป5a	2	set	7,800	15,600	1,000	2,000	17,600
	-ประดู่ป6	1	set	10,856	10,856	800	800	11,656
	-ประดู่ป7a	2	set	5,500	11,000	500	1,000	12,000
	-ประดู่ป8	1	set	6,500	6,500	500	500	7,000
	-ประดู่ป9	1	set	5,500	5,500	500	500	6,000
	-ประดู่ป10	6	set	12,480	74,880			74,880
	-หน้า้ต่าง น1	4	set			800	3,200	3,200
	-หน้า้ต่าง น2a	1	set	7,680	7,680	1,000	1,000	8,680

บัญชีแสดงปริมาณวัสดุและราคา

โครงการก่อสร้าง โครงการก่อสร้าง ปรับปรุงซ่อมแซมอาคารโรงพยาบาลส่งเสริมสุขภาพตำบลนาเสียว

คณะกรรมการกำหนดราคากลาง

ลงลายมือชื่อ

1 นายสุระเชิด อุทัยแสง

ประธานกรรมการ



2 นายกันตภณ ใจศิริ

กรรมการ



3 นายมนต์ชัย ทวีโคตร

กรรมการ



4 นายมณี กองอุดม

กรรมการ



5 นายวีรภัทร ปุณจันทร์

กรรมการ



ปร 4

No.	รายการ	ปริมาณ	หน่วย	วัสดุ		แรงงาน		รวม
				ต่อหน่วย	รวมวัสดุ	ต่อหน่วย	Amount	
	ปรับปรุงภายในอาคาร	2	set	7207	14414	1000	2000	16414
	- หน้าต่าง น3a	2	set			500	1000	1000
	- หน้าต่าง น4	1	set	7275	7275	500	500	7775
	- หน้าต่าง น5	1	set	5165	5165	500	500	5665
	- หน้าต่าง น6							
	4.5 งานสุขภัณฑ์							
	- เคา้นเตอร์ คตต. พร้อมงานปูกระเบื้อง	8.8	m	1200	10560	500	4400	14960
	- อ่างแพทย์ พร้อมอุปกรณ์ (C-5241)	2	set	4250	8500	200	400	8900
	- อ่างล้างมือชนิดแขวนพร้อมอุปกรณ์ (C-002 WH)	2	set	900	1800	200	400	2200
	- ถังล้างแพทย์	2	set	500	1000	50	100	1100
	- ถังล้างแขวน	2	set	400	800	50	100	900
	- โต๊ะล้างมือโครก	1	set	2500	2500	250	250	2750
	- ถายฉีด	1	set	250	250	100	100	350
	- Stop Valve	6	set	120	720			720
	- สักน้ำยาอ่อนพร้อมวาล์วปิด-เปิด	1	set	500	500	100	100	600
	- Floor Drain ขนาด 2"	4	set	200	800	50	200	1000










บัญชีแสดงปริมาณวัสดุและราคา

โครงการก่อสร้าง โครงการก่อสร้าง ปรับปรุงซ่อมแซมอาคาร โรงพยาบาลส่งเสริมสุขภาพตำบลนาเสียว

คณะกรรมการกำหนดราคากลาง

ลงลายมือชื่อ

1 นายสุระเชิด อุทัยแสง	ประธานกรรมการ	
2 นายกันตภณ ใจศิริ	กรรมการ	
3 นายมนต์ชัย ทวีโคตร	กรรมการ	
4 นายฉวี กองอุดม	กรรมการ	
5 นายวัชรกร ปุณษ์พันธ์	กรรมการ	

ปร 4

No.	รายการ	ปริมาณ	หน่วย	วัสดุ		แรงงาน		รวม
				ต่อหน่วย	รวมวัสดุ	ต่อหน่วย	Amount	
5	งานไฟฟ้า							
	- โคมอกไก่ ขนาด 1x36 watt	18	set	350	6300			6300
	- โคมอกไก่ ขนาด 1x18 watt	3	set	320	960			960
	- โคมกึ่งติดผนัง ขนาด 1x18 watt	5	set	320	1600			1600
	- ตู้ LOAD CENTER 18 ช่อง	1	set	4,500	4500	500	500	5000
	- สวิตช์	18	set	45	810			810
	- ปลั๊กชนิดมีสายดิน	27	set	180	4860	150	4050	8910
	- ย้ายแอร์เดิมมาติดตั้งใหม่	2	set			4,000	8000	8000
	- ย้ายพัดลมเดิมมาติดตั้งใหม่	0	set			100	0	0
	- ปลั๊ก(แบบเดี่ยว)	13	set	150	1950			1950
	- พัดลมดูดอากาศชนิดติดตั้ง	1	set	950	950			950
	- ปรกเกอร์ 20 amp สำหรับระบบตู้ในท้องที่นครกรม	3	set	200	600			600
	- สายไฟฟ้า 2x1.5 sq.mm ยาว100 m.	4	set	1150	4600			4600
	- สายไฟฟ้า 2x2.5+2.5 sq.mm ยาว 100 m.	5	set	2,310	11550			11550
	- สายไฟฟ้า 2x4+2.5 sq.mm ยาว 100 m.	1	set	2,550	2550			2550








บัญชีแสดงปริมาณวัสดุและราคา

โครงการก่อสร้าง โครงการก่อสร้าง ปรับปรุงซ่อมแซมอาคารโรงพยาบาลตำบลนาเสินวด

คณะกรรมการกำหนดราคากลาง

ลงลายมือชื่อ

1 นายสุระพิต อุทัยแสง	ประธานกรรมการ	
2 นายกันตภณ ใจศิริ	กรรมการ	
3 นายมนต์ชัย ทวีโคตร	กรรมการ	
4 นายณัฏฐ์ กองอุดม	กรรมการ	
5 นายวัชรกร บุญจันทร์	กรรมการ	

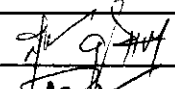
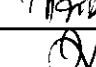
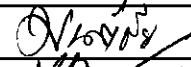

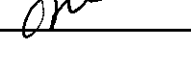
ปร 4

No.	รายการ	ปริมาณ	หน่วย	วัสดุ		แรงงาน		รวม
				ต่อหน่วย	รวมวัสดุ	ต่อหน่วย	Amount	
7	งานอื่นๆ							
	- แฉกรับระบายอากาศ ห้องล้างเครื่องมือ	9	sq.m	850	7650	250	2250	9900
	- งานเดินท่อรองรับระบบยูนิตทำพื้น	1	lot	850	850	400	400	1250
	- ทางเท้ารอบอาคาร	26	sq.m	420	10920			10920
	- งานติดตั้งเหล็กค้ำ(ของเดิม)	1	lot			5,000	5000	5000
							0	0
	รวม							27,070.00
	รวม							908,402.20
	FACTOR F(1.3065)							278,425.27
	รวมสุทธิ							1,186,827.47
	ขอใช้งบประมาณเพียง							

**สรุปผลการประมาณราคา**  
**รายการประมาณราคา**  
**โครงการก่อสร้าง ปรับปรุงซ่อมแซมอาคารโรงพยาบาลส่งเสริมสุขภาพตำบลนาอินทผล**  
**อำเภอ กุฉินารายณ์ จังหวัดกาฬสินธุ์**

ลำดับที่	รายการ	ค่าก่อสร้าง หน่วย:บาท	หมายเหตุ
1	งานเตรียมการ	5,000.00	
2	งานโครงสร้าง	139,044.20	
3	งานโครงหลังคา	114,459.00	
4	งานสถาปัตยกรรม	502,934.00	
5	งานไฟฟ้า	72,530.00	
6	งานสุขาภิบาล	47,365.00	
7	งานอื่นๆ	27,070.00	
	Factor F	1.3065	
<b>สรุป</b>	<b>รวมค่าก่อสร้างเป็นเงินทั้งสิ้น</b>	<b>1,186,827.47</b>	
หนึ่งล้านหนึ่งแสนแปดหมื่นหกพันแปดร้อยยี่สิบเจ็ดบาทสี่สิบเจ็ดสตางค์			

หมายเหตุ - ปริมาณงานใน BOQ นี้ไม่สามารถนำไปใช้อ้างอิงในการก่อสร้างจริงได้ ผู้เสนอราคาต้องเสนอตามรูปแบบ  
และเอกสารรายการประกอบแบบที่กำหนด

ลำดับที่	รายชื่อ	ตำแหน่ง	ลายมือชื่อ
1	นายสุระเชิด อุทัยแสง	ประธานกรรมการ	
2	นายกันตภณ ใจศิริ	กรรมการ	
3	นายมนต์ชัย ทวีโคตร	กรรมการ	
4	นายมณี กองอุดม	กรรมการ	
5	นายวัชรกร ปุณจันทร์	กรรมการ	

สรุปผลการประมาณราคา

ปร.6

รายการประมาณราคา

โครงการก่อสร้าง ปรับปรุงซ่อมแซมอาคารโรงพยาบาลส่งเสริมสุขภาพตำบลนาสีนวล

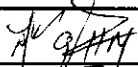
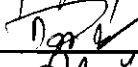


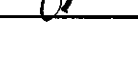
อำเภอ กุฉินารายณ์ จังหวัดกาฬสินธุ์

ประมาณราคาทั้งหมด จำนวน.....1.....แผ่น

ประมาณราคาเมื่อวันที่.....

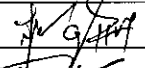
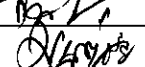
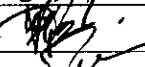
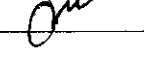

ลำดับที่	รายการ	ค่าก่อสร้างหน่วย:บาท	หมายเหตุ
	<b>สรุป</b>		
1	ค่าก่อสร้าง / ปรับปรุง - ซ่อมแซม	1,186,827.47	
2	ค่าครุภัณฑ์จัดซื้อหรือสั่งซื้อ	-	
3	ค่าใช้จ่ายพิเศษตามข้อกำหนด และค่าใช้จ่ายอื่นที่จำเป็นต้อง	-	
<b>สรุป</b>	<b>รวมค่าก่อสร้างเป็นเงินทั้งสิ้น</b> (หนึ่งล้านหนึ่งแสนแปดหมื่นหกพันแปดร้อยยี่สิบเจ็ดบาทสี่สิบเจ็ดสตางค์)	<b>1,186,827.47</b>	

หมายเหตุ - ปริมาณงานใน BOQ นี้ไม่สามารถนำไปใช้อ้างอิงในการก่อสร้างจริงได้ ผู้เสนอราคาต้องเสนอตามรูปแบบ และเอกสารรายการประกอบแบบที่กำหนด

ลำดับที่	รายชื่อ	ตำแหน่ง	ลายมือชื่อ
1	นายสุระเชิด อุทัยแสง	ประธานกรรมการ	
2	นายกันตภณ ใจศิริ	กรรมการ	
3	นายมนต์ชัย ทวีโคตร	กรรมการ	
4	นายมณี กองอุดม	กรรมการ	
5	นายวีรุกร ปุณจันทร์	กรรมการ	

ตารางแสดงวงเงินงบประมาณที่ได้รับจัดสรรและราคากลางในงานจ้างก่อสร้าง

๑. ชื่อโครงการ. ปรับปรุงซ่อมแซมอาคาร โรงพยาบาลส่งเสริมสุขภาพตำบลนาสีนวล  
อำเภอ กุฉินารายณ์ จังหวัดกาฬสินธุ์  
หน่วยงานเจ้าของโครงการ โรงพยาบาลสมเด็จพระยุพราชกุฉินารายณ์ จังหวัดกาฬสินธุ์
๒. วงเงินงบประมาณที่ได้รับจัดสรร งบเงินบำรุงโรงพยาบาลสมเด็จพระยุพราชกุฉินารายณ์  
ประจำปีงบประมาณ ๒๕๖๕
๓. ลักษณะงาน ปรับปรุงซ่อมแซมอาคาร โรงพยาบาลส่งเสริมสุขภาพตำบลนาสีนวล  
ตามแบบแปลนที่กำหนด
๔. ราคากลางคำนวณ ณ วันที่ ...0.7...มิ.ย...2565... เป็นเงิน ๑,๑๘๖,๘๒๗.๔๗ บาท  
(หนึ่งล้านหนึ่งแสนแปดหมื่นหกพันแปดร้อยยี่สิบเจ็ดบาทสี่สิบเจ็ดสตางค์)
- ๕.๑ แบบแสดงรายการปริมาณงานและราคา (แบบ ปร.๔) แบบสรุปราคากลางงานก่อสร้าง (แบบปร.๕,๖)
๖. รายชื่อคณะกรรมการกำหนดราคากลาง

ลำดับ	รายชื่อ	ตำแหน่ง		ลงลายมือชื่อ
๑	นายสุระเชิด อุทัยแสง	จพ.สาธารณสุขอาวุโส	ประธานกรรมการ	
๒	นายกันตภณ ใจศิริ	นักวิชาการสาธารณสุขชำนาญการ	กรรมการ	
๓	นายมนต์ชัย ทวีโคตร	จพ.สาธารณสุขชำนาญงาน	กรรมการ	
๔	นายมณี กองอุดม	นักวิชาการสาธารณสุขชำนาญการ	กรรมการ	
๕	นายวัชรกร ปุณพันธ์	นายช่างโยธาชำนาญงาน	กรรมการ	

## ตารางการจัดทำแผนการใช้วัสดุที่ผลิตภายในประเทศ

โครงการ .....

รายการวัสดุหรือครุภัณฑ์ที่ใช้ในโครงการ  
แผนการใช้วัสดุที่ผลิตภายในประเทศ

ลำดับ	รายการ	หน่วย	ปริมาณ	ราคาต่อหน่วย (บาท)	เป็นเงิน (รวม)	วัสดุ ในประเทศ	วัสดุ ต่างประเทศ
๑	ปูนซีเมนต์						
๒	กระเบื้อง						
๓	ฝ้าเพดาน						
๔	หลอดไฟ						
๕	คอมไฟ						
<b>รวม</b>					<b>xxx</b>	<b>xxx</b>	<b>xxx</b>
<b>อัตรา (ร้อยละ)</b>					<b>๑๐๐</b>	<b>๗๐</b>	<b>๓๐</b>

ลงชื่อ ..... (คู่สัญญาฝ่ายผู้รับจ้าง)  
( )

## ตารางการจัดทำแผนการใช้เหล็กที่ผลิตภายในประเทศ

โครงการ .....

รายการวัสดุหรือครุภัณฑ์ที่ใช้ในโครงการ  
 แผนการใช้เหล็กที่ผลิตภายในประเทศ  
 ปริมาณเหล็กทั้งโครงการ xxx (ตัน)

ลำดับ	รายการ	หน่วย	ปริมาณ	เหล็ก ในประเทศ	เหล็ก ต่างประเทศ
๑	เหล็กเส้น	ตัน			
๒	เหล็กข้องอ	ตัน			
๓	เหล็กเส้นกรม	ตัน			
๔					
๕					
<b>รวม</b>			<b>xxx</b>	<b>xxx</b>	<b>xxx</b>
<b>อัตรา (ร้อยละ)</b>			<b>๑๐๐</b>	<b>๙๐</b>	<b>๑๐</b>

ลงชื่อ ..... (คู่สัญญาฝ่ายผู้รับจ้าง)  
 ( )